

PLANTA DE EMERGÊNCIA



Emergência: 112
Emergency: 219 247 730

INSTRUÇÕES DE SEGURANÇA

- EM CASO DE INCÊNDIO**
- Mantenha a calma. Não grite nem corra. Dê o alarme através do botão de alarme ou telefone mais próximo
 - Ataque o fogo com os meios ao seu alcance sem correr riscos
 - Se não conseguir apagar o fogo, abandone o local e evite respirar o fumo

- EVACUAÇÃO**
- Quando ouvir o alarme ou receber informação
 - Dirija-se para a saída mais próxima, siga a sinalização de segurança em direção ao ponto de encontro
 - Siga as instruções dadas pelo pessoal e informe a sua chegada no ponto de encontro

SAFETY INSTRUCTIONS

- IN CASE OF FIRE**
- Keep calm, do not shout and do not run. Give the alarm using the alarm push-button or the nearest phone
 - Fight the fire with the available means without taking useless risks
 - If you cannot extinguish the fire, leave the place and avoid breathing the smoke

- EVACUATION**
- If you hear the warning or receive information
 - Go to the nearest exit, following the emergency signs on the way to meeting point
 - Follow the instructions given by the personnel and inform your arrival at the meeting point

LEGENDA

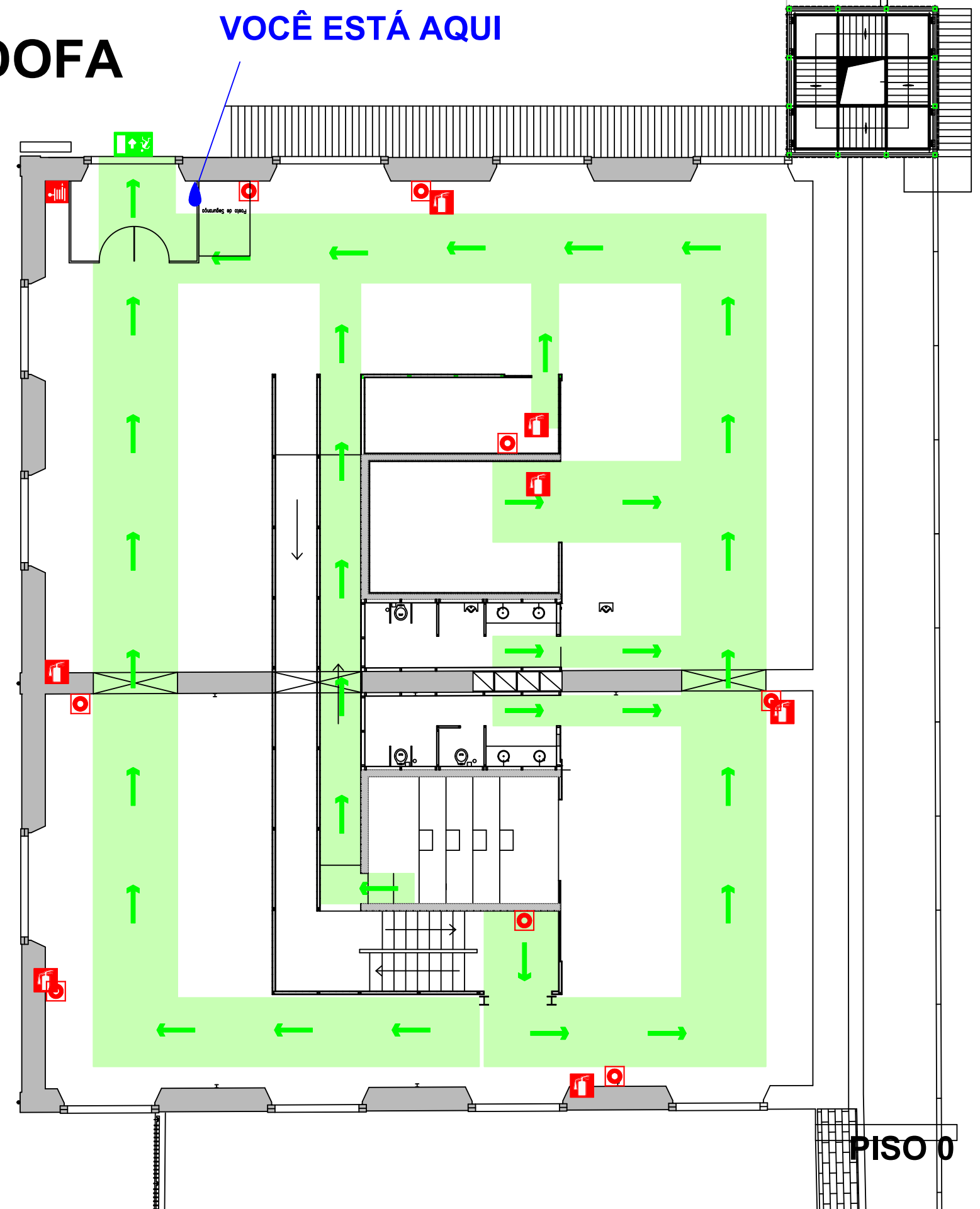
LEGEND

- Extintor de incêndio / Fire extinguisher
- Boca de incêndio / Fire hose
- Botão manual de alarme / Alarm push button
- Ponto de encontro: / Meeting point:
- Você está aqui / You are here
- Percurso normal evacuação / Main evacuation route
- Saída para o exterior / Exit to the outside

EDIFÍCIO DOFA

VOCÊ ESTÁ AQUI

Planta de Implantação



PISO 0

PLANTA DE EMERGÊNCIA



Emergência: 112
Emergency: 219 247 730

INSTRUÇÕES DE SEGURANÇA

- EM CASO DE INCÊNDIO**
- Mantenha a calma. Não grite nem corra. Dê o alarme através do botão de alarme ou telefone mais próximo
 - Ataque o fogo com os meios ao seu alcance sem correr riscos
 - Se não conseguir apagar o fogo, abandone o local e evite respirar o fumo

- EVACUAÇÃO**
- Quando ouvir o alarme ou receber informação
 - Dirija-se para a saída mais próxima, siga a sinalização de segurança em direção ao ponto de encontro
 - Siga as instruções dadas pelo pessoal e informe a sua chegada no ponto de encontro

SAFETY INSTRUCTIONS

- IN CASE OF FIRE**
- Keep calm, do not shout and do not run. Give the alarm using the alarm push-button or the nearest phone
 - Fight the fire with the available means without taking useless risks
 - If you cannot extinguish the fire, leave the place and avoid breathing the smoke

- EVACUATION**
- If you hear the warning or receive information
 - Go to the nearest exit, following the emergency signs on the way to meeting point
 - Follow the instructions given by the personnel and inform your arrival at the meeting point

LEGENDA

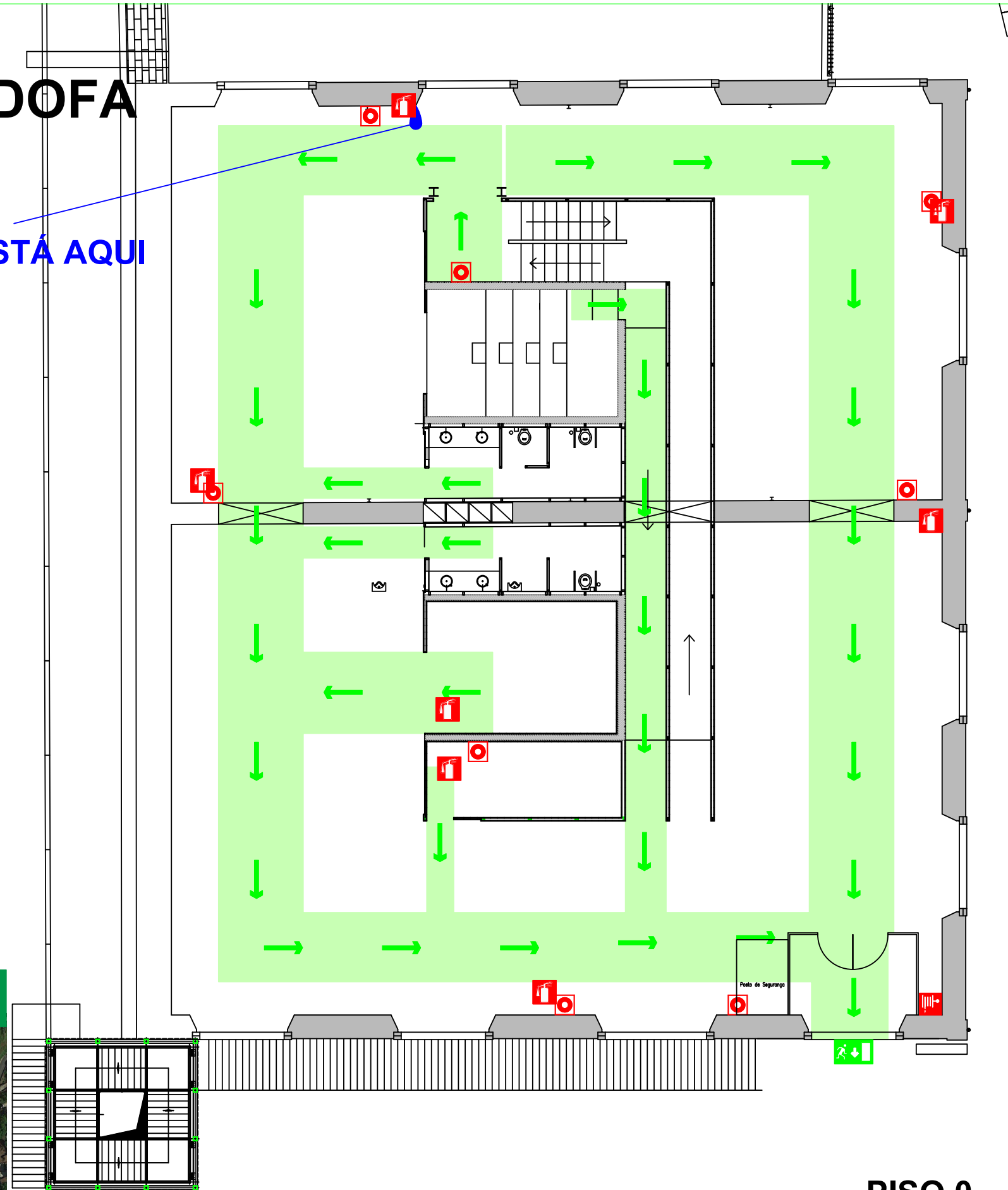
LEGEND

- Extintor de incêndio / Fire extinguisher
- Boca de incêndio / Fire hose
- Botão manual de alarme / Alarm push button
- Você está aqui / You are here
- Percurso normal evacuação / Main evacuation route
- Saída para o exterior / Exit to the outside
- Ponto de encontro: / Meeting point:

EDIFÍCIO DOFA

VOCÊ ESTÁ AQUI

Planta de Implantação



PISO 0

PLANTA DE EMERGÊNCIA



Emergência: 112
Emergency: 219 247 730

INSTRUÇÕES DE SEGURANÇA

- EM CASO DE INCÊNDIO**
- Mantenha a calma. Não grite nem corra. Dê o alarme através do botão de alarme ou telefone mais próximo
 - Ataque o fogo com os meios ao seu alcance sem correr riscos
 - Se não conseguir apagar o fogo, abandone o local e evite respirar o fumo
 - Não utilize o elevador. Utilize as escadas
- EVACUAÇÃO**
- Quando ouvir o alarme ou receber informação
 - Dirija-se para a saída mais próxima, siga a sinalização de segurança em direção ao ponto de encontro
 - Siga as instruções dadas pelo pessoal e informe a sua chegada no ponto de encontro

SAFETY INSTRUCTIONS

- IN CASE OF FIRE**
- Keep calm, do not shout and do not run. Give the alarm using the alarm push-button or the nearest phone
 - Fight the fire with the available means without taking useless risks
 - If you cannot extinguish the fire, leave the place and avoid breathing the smoke
 - Don't use the lift. Use the stairs
- EVACUATION**
- If you hear the warning or receive information
 - Go to the nearest exit, following the emergency signs on the way to meeting point
 - Follow the instructions given by the personnel and inform your arrival at the meeting point

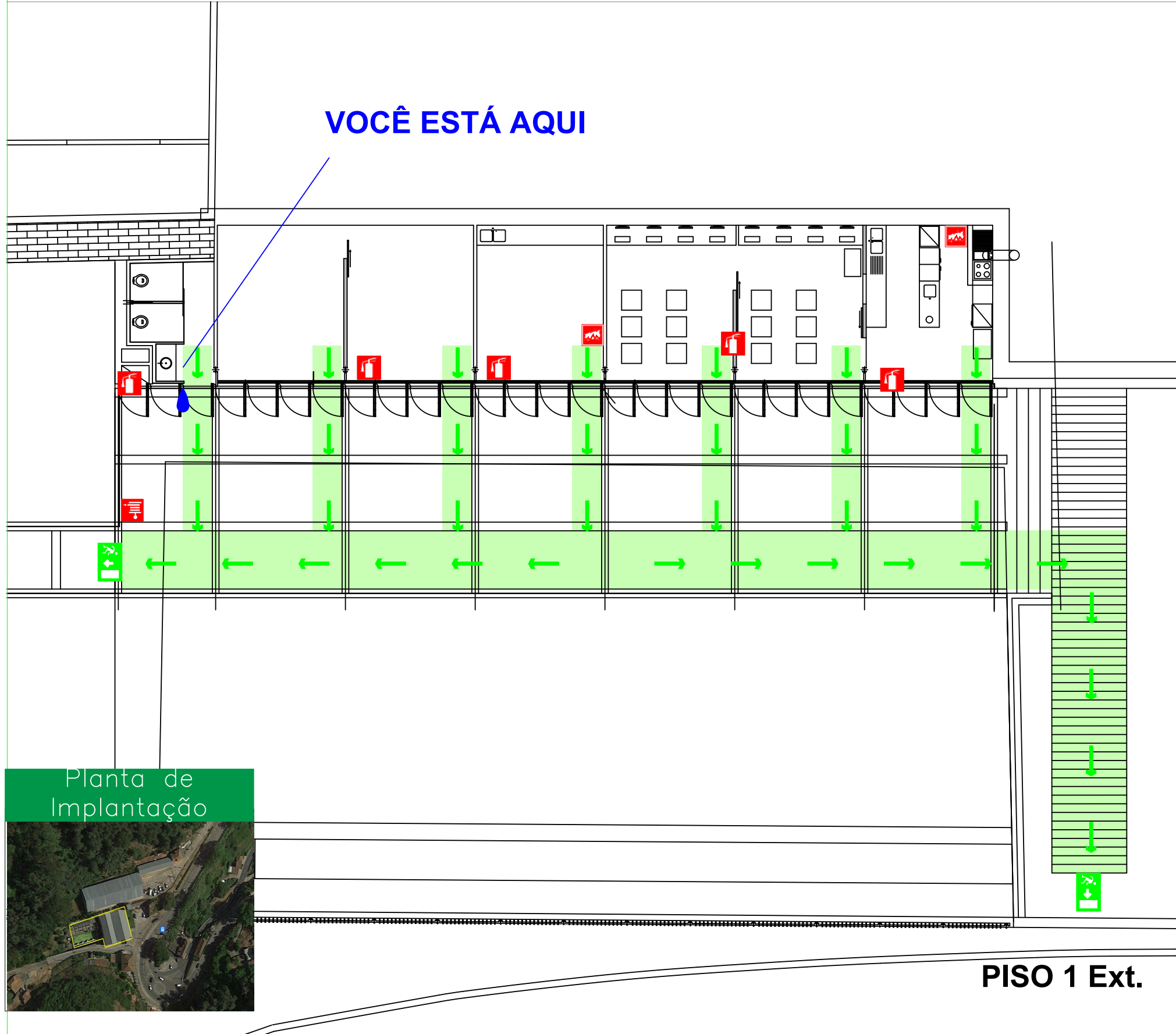
LEGENDA

LEGEND

- Extintor de incêndio / Fire extinguisher
- Boca de incêndio / Fire hose
- Manta de incêndio / Fire blanket
- Você está aqui / You are here
- Percurso normal evacuação / Main evacuation route
- Saída para o exterior / Exit to the outside
- Ponto de encontro: / Meeting point:

EDIFÍCIO DOFA

VOCÊ ESTÁ AQUI



PISO 1 Ext.

PLANTA DE EMERGÊNCIA



Emergência: 112
Emergency: 219 247 730

INSTRUÇÕES DE SEGURANÇA

- EM CASO DE INCÊNDIO**
- Mantenha a calma. Não grite nem corra. Dê o alarme através do botão de alarme ou telefone mais próximo
 - Ataque o fogo com os meios ao seu alcance sem correr riscos
 - Se não conseguir apagar o fogo, abandone o local e evite respirar o fumo
 - Não utilize o elevador. Utilize as escadas
- EVACUAÇÃO**
- Quando ouvir o alarme ou receber informação
 - Dirija-se para a saída mais próxima, siga a sinalização de segurança em direção ao ponto de encontro
 - Siga as instruções dadas pelo pessoal e informe a sua chegada no ponto de encontro

SAFETY INSTRUCTIONS

IN CASE OF FIRE

- Keep calm, do not shout and do not run. Give the alarm using the alarm push-button or the nearest phone
- Fight the fire with the available means without taking useless risks
- If you cannot extinguish the fire, leave the place and avoid breathing the smoke
- Don't use the lift. Use the stairs

EVACUATION

- If you hear the warning or receive information
- Go to the nearest exit, following the emergency signs on the way to meeting point
- Follow the instructions given by the personnel and inform your arrival at the meeting point

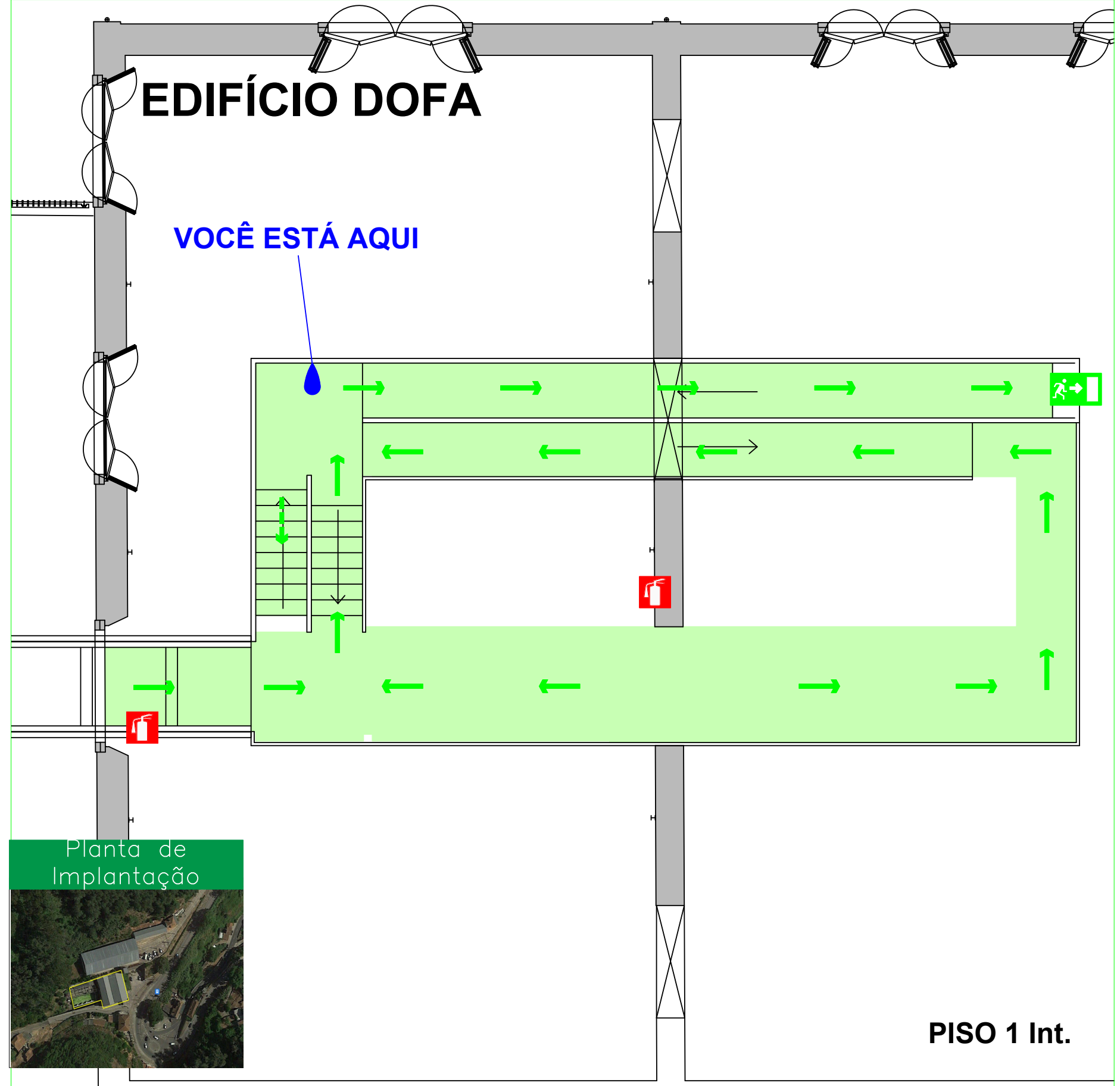
LEGENDA

LEGEND

- Extintor de incêndio / Fire extinguisher
- Você está aqui / You are here
- Percurso normal evacuação / Main evacuation route
- Percurso alternativo de evacuação / Alternative evacuation route
- Saída para o exterior / Exit to the outside
- Ponto de encontro: / Meeting point:

EDIFÍCIO DOFA

VOCÊ ESTÁ AQUI



Planta de Implantação

PISO 1 Int.

PLANTA DE EMERGÊNCIA



Emergência: 112
Emergency: 219 247 730

INSTRUÇÕES DE SEGURANÇA

- EM CASO DE INCÊNDIO**
 - Mantenha a calma. Não grite nem corra. Dê o alarme através do botão de alarme ou telefone mais próximo
 - Ataque o fogo com os meios ao seu alcance sem correr riscos
 - Se não conseguir apagar o fogo, abandone o local e evite respirar o fumo

- EVACUAÇÃO**
 - Quando ouvir o alarme ou receber informação
 - Dirija-se para a saída mais próxima, siga a sinalização de segurança em direção ao ponto de encontro
 - Siga as instruções dadas pelo pessoal e informe a sua chegada no ponto de encontro

SAFETY INSTRUCTIONS

- IN CASE OF FIRE**
 - Keep calm, do not shout and do not run. Give the alarm using the alarm push-button or the nearest phone
 - Fight the fire with the available means without taking useless risks
 - If you cannot extinguish the fire, leave the place and avoid breathing the smoke

- EVACUATION**
 - If you hear the warning or receive information
 - Go to the nearest exit, following the emergency signs on the way to meeting point
 - Follow the instructions given by the personnel and inform your arrival at the meeting point

LEGENDA

LEGEND

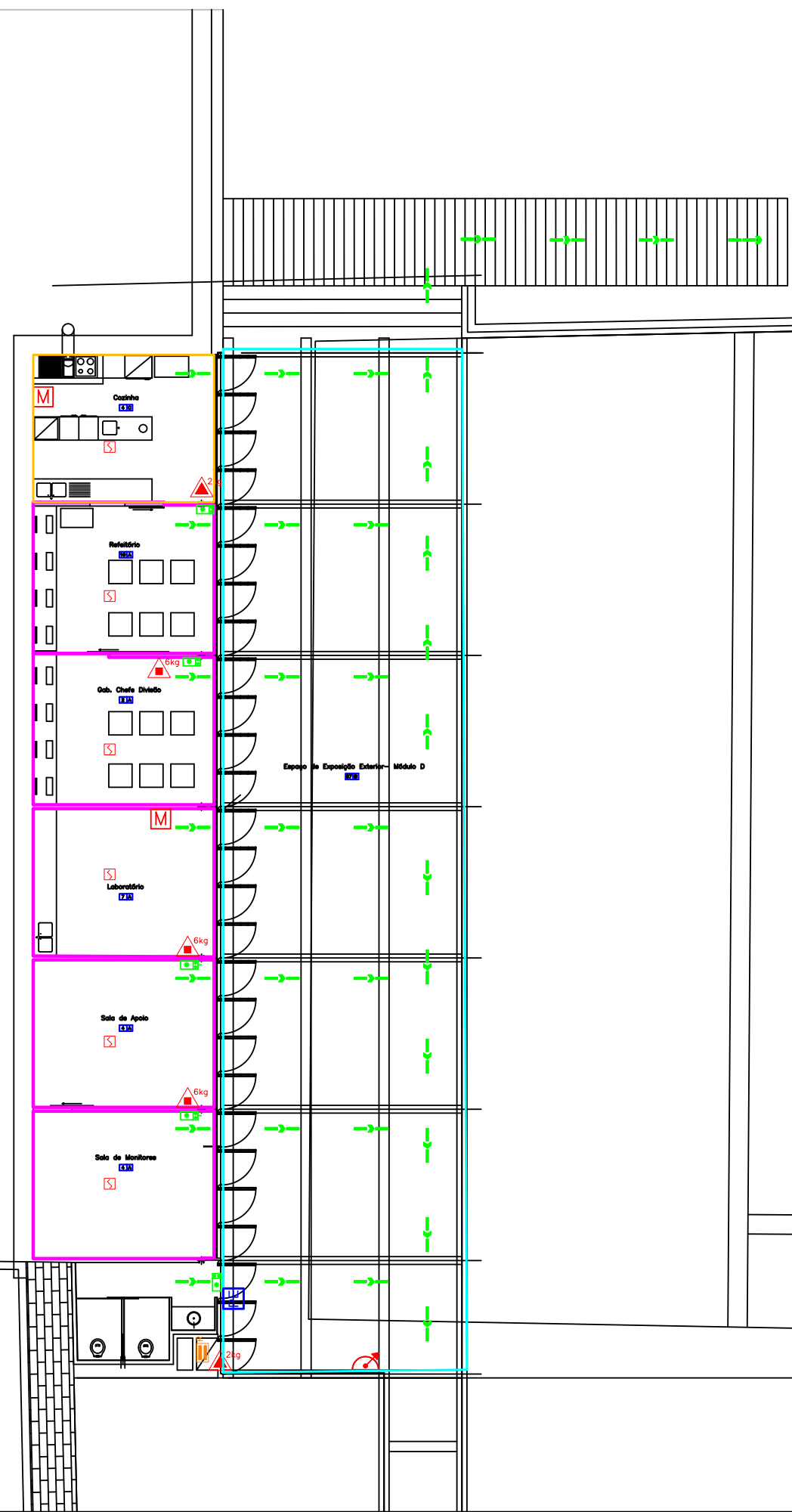
- Extintor de incêndio / Fire extinguisher
- Contenção de derrames / Spill kit
- Botão manual de alarme / Alarm push button
- Você está aqui / You are here
- Percurso normal evacuação / Main evacuation route
- Saída para o exterior / Exit to the outside

- Ponto de encontro: Meeting point:

EDIFÍCIO DOFA



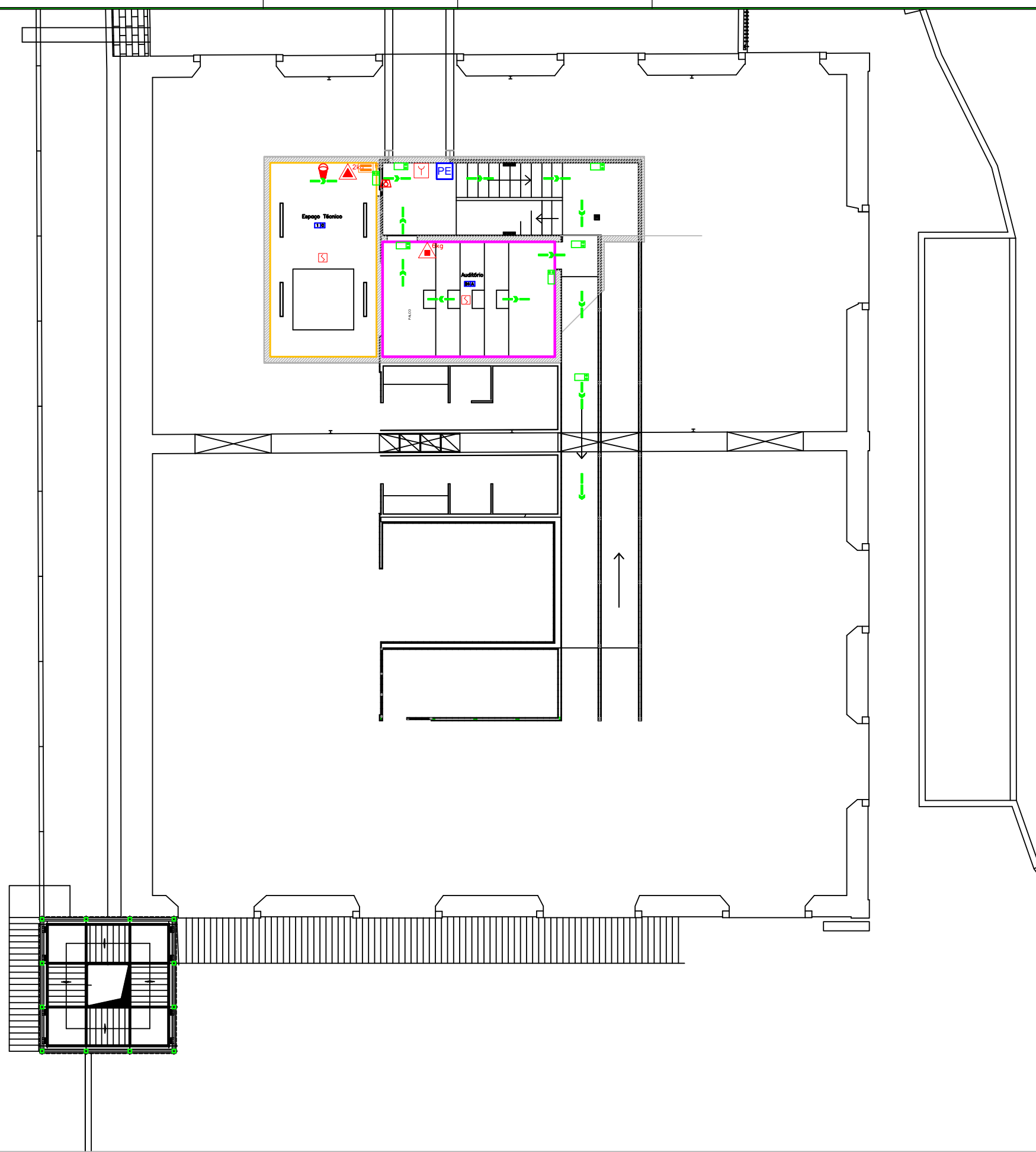
REFERÊNCIA ÀS NORMAS DE ADOÇÃO DO ATO Nº 14/2012, "REGRAS DE ADOÇÃO DE NORMAS TÉCNICAS DE SEGURANÇA DE PRODUTOS DE CONSTRUÇÃO" E PROIBIDA A REPRODUÇÃO PARCIAL OU INTEGRAL EM QUALQUER TIPO DE SUPORTE SEM AUTORIZAÇÃO POR ESCRITO.



LEGENDA

- X Y - X: Núm. de efetivos / Y Classif. do local risco
- - Saída Final de Itinerário
- - Caminho de Evacuação Normal
- * □ - Bloco autónomo de iluminação permanente com sentido de saída
- * □ - Bloco autónomo com iluminação permanente
- - Detetor óptico de fumos
- M - Manta ignífuga
- ^R - Corte geral de eletricidade
- ▲^N - Extintor portátil de CO2
- ▲^N - Extintor portátil de pó químico ABC
- ↻ - Boca de incêndio armada tipo carretel
- Local de Risco A
- Local de Risco C
- Local de Risco B
- PE - Planta de Emergência



INDICE	ALTERAÇÃO	DATA	RUBRICA	INERCO <small>Portugal</small>
PROJ.	Planta de Prevenção			SMAS SINTRA <small>SERVIÇOS MUNICIPALIZADOS DE ÁGUA E SANEAMENTO DE SINTRA</small>
DESEN.				
VERIF.	SMAS de Sintra Edifício DOFA Piso 1 Exterior			DESENHO N. REV: 0
APROV.				
PROC. N.				FICHEIRO:
ESCALAS: 1: 100				N. ARQUIVO:
DATA: Maio 2022				SUBSTITUI:
				SUBSTITUIDO:



LEGENDA

- X | Y - X: Núm. de efetivos / Y Classif. do local risco
- - Saída Final de Itinerário
- - Caminho de Evacuação Normal
- PE - Planta de Emergência
- - Bloco autónomo com iluminação não permanente
- - Detetor óptico de fumos
- Y - Botoneira manual de alarme de incêndio
- - Avisador luminoso de alarme de incêndio
- R - Corte geral de eletricidade
- ▲ - Extintor portátil de CO2
- ▲ - Extintor portátil de pó químico ABC
- ☪ - Balde / caixa de areia
- Local de Risco A
- Local de Risco C

Reservados todos os direitos de autor. É proibida a reprodução parcial ou integral, em qualquer tipo de suporte sem autorização por escrito.

				
INDICE	ALTERAÇÃO	DATA	RUBRICA	
PROJ.	Planta de Prevenção SMAS de Sintra Edifício DOFA Piso -1			
DESEN.				
VERIF.		FICHEIRO:	0	
APROV.		N. ARQUIVO:		
PROC. N.		SUBSTITUI:		
ESCALAS:		SUBSTITUIDO:		
1: 100				
DATA: Maio 2022				