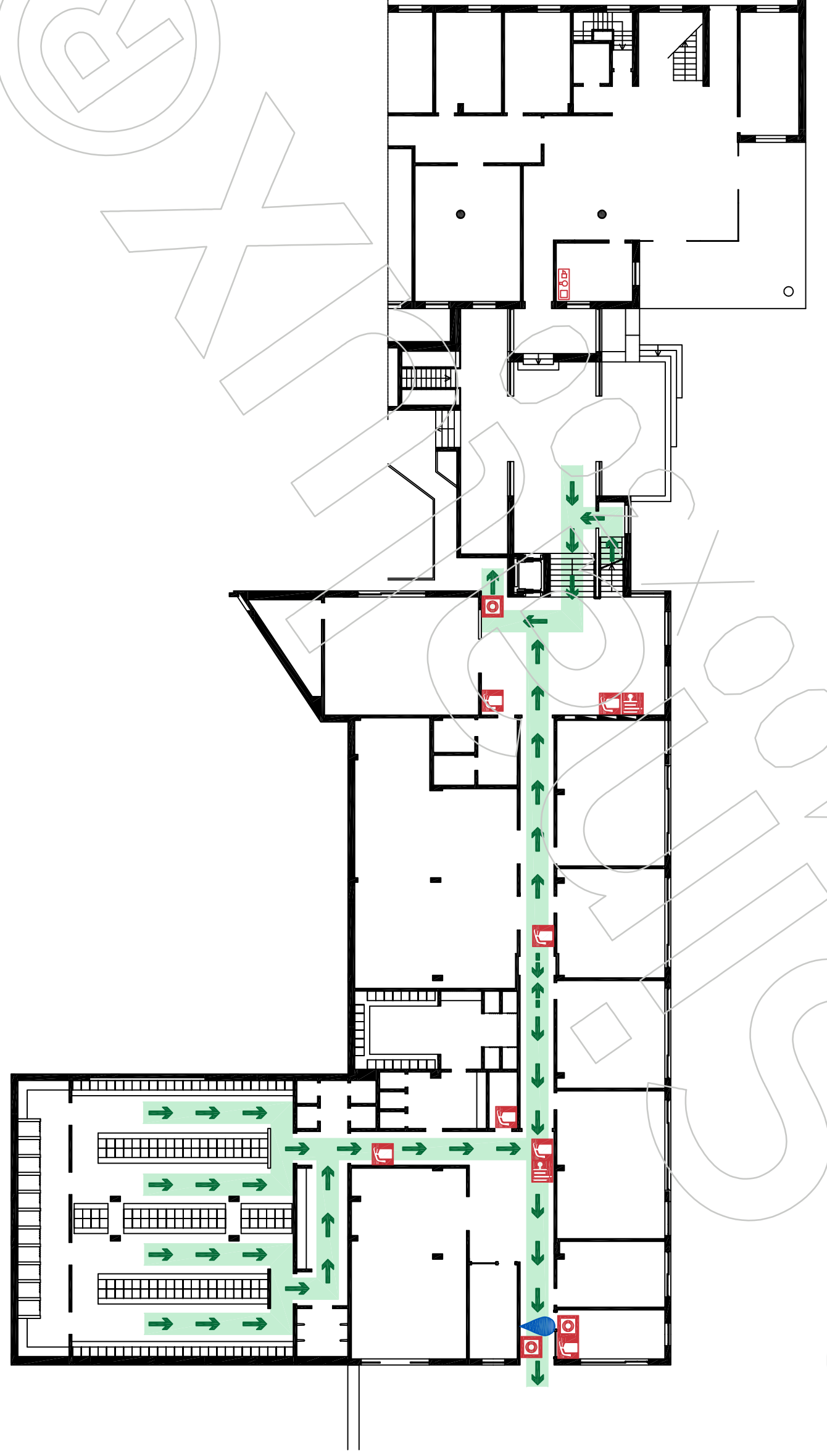


PLANTA DE EMERGÊNCIA



Piso 0



Mantenha a calma.

Acione o botão de alarme ou utilize o telefone de emergência.

Combata o fogo com o extintor, sem correr perigo.

Dirija-se à saída mais próxima seguindo a sinalização e as instruções dos coordenadores.

Nunca utilize os elevadores, apenas as escadas.

Nunca volte atrás sem autorização.

Dirija-se para o ponto de encontro e aguarde instruções.

Stay calm.

Operate nearest fire alarm or use the emergency phone.

Fight the fire, if safe and trained to do so.

Leave the building by the nearest available exit following the escape route signs and the instructions of the security staff.

Do not use lifts, use the stairs.

Do not re-enter until told it is safe to do so.

Report to the assembly point and wait for instructions.

Instruções | Instructions

Legenda | Legend

- Você está aqui
You are here
- Extintor
Fire extinguisher
- Botão de alarme
Fire alarm
- Boca de incêndio tipo carretel
Fire hose reel
- Telefone de emergência
Emergency phone

- Manta ignífuga
Fire blanket
- Caminho de evacuação
Main escape route
- Caminho de evacuação alternativo
Alternative escape route
- Ponto de encontro
Assembly point

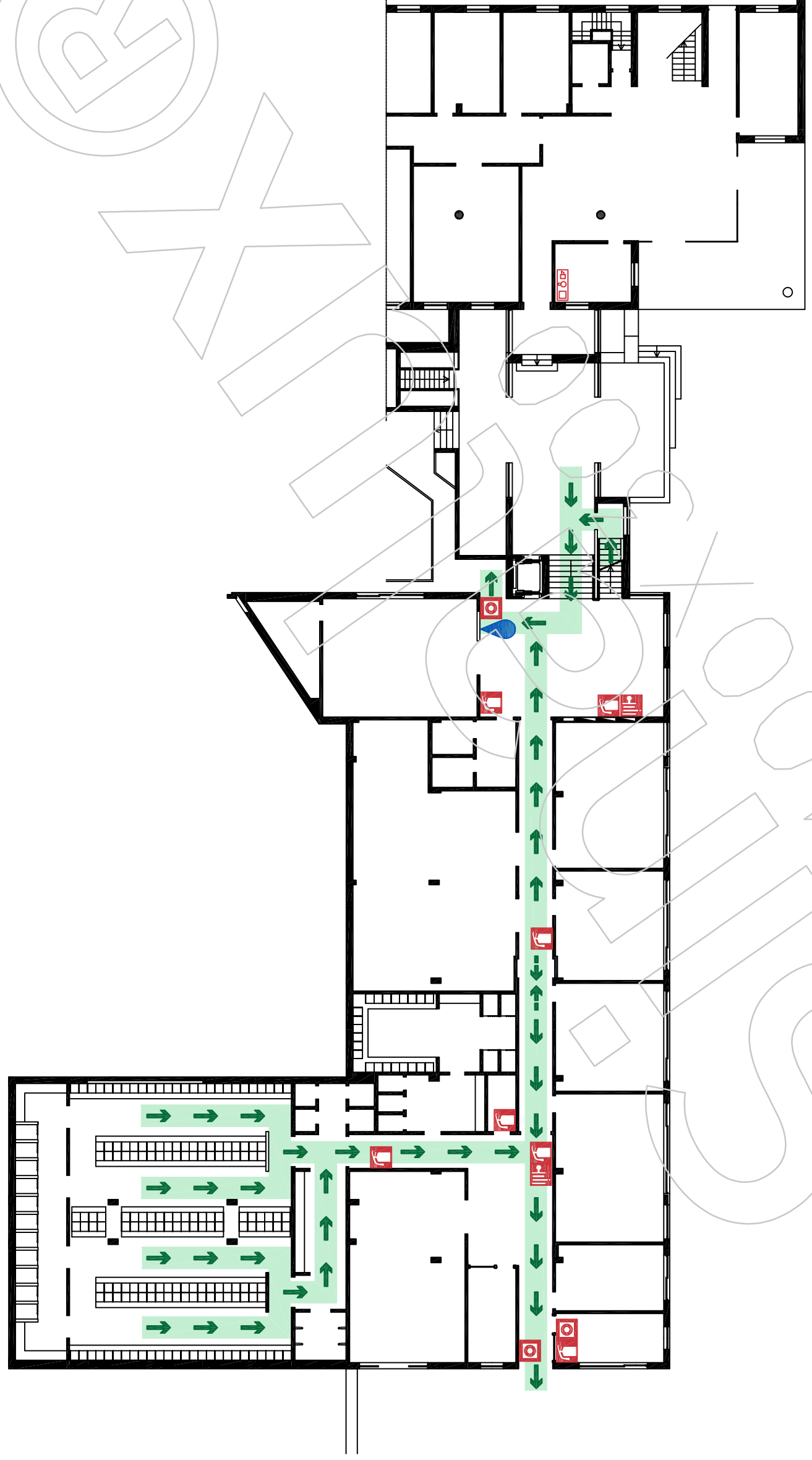
INEM

112

Planta geral | Overview plan

Contactos de emergência

PLANTA DE EMERGÊNCIA



Piso 0



Mantenha a calma.

Acione o botão de alarme ou utilize o telefone de emergência.

Combata o fogo com o extintor, sem correr perigo.

Dirija-se à saída mais próxima seguindo a sinalização e as instruções dos coordenadores.

Nunca utilize os elevadores, apenas as escadas.

Nunca volte atrás sem autorização.

Dirija-se para o ponto de encontro e aguarde instruções.

Stay calm.

Operate nearest fire alarm or use the emergency phone.

Fight the fire, if safe and trained to do so.

Leave the building by the nearest available exit following the escape route signs and the instructions of the security staff.

Do not use lifts, use the stairs.

Do not re-enter until told it is safe to do so.

Report to the assembly point and wait for instructions.

Instruções | Instructions

Legenda | Legend



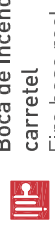
Você está aqui
You are here



Extintor
Fire extinguisher



Botão de alarme
Fire alarm



Boca de incêndio tipo
carretel
Fire hose reel



Telefone de emergência
Emergency phone



Manta ignífuga
Fire blanket



Caminho de evacuação
Main escape route



Caminho de evacuação
alternativo
Alternative escape route



Ponto de encontro
Assembly point

Contactos de emergência

INEM

112

Planta geral | Overview plan

PLANTA DE EMERGÊNCIA



Instruções | Instructions

Mantenha a calma.

Acione o botão de alarme ou utilize o telefone de emergência.

Combata o fogo com o extintor, sem correr perigo.

Dirija-se à saída mais próxima seguindo a sinalização e as instruções dos coordenadores.

Nunca utilize os elevadores, apenas as escadas.

Nunca volte atrás sem autorização.

Dirija-se para o ponto de encontro e aguarde instruções.

Stay calm.

Operate nearest fire alarm or use the emergency phone.

Fight the fire, if safe and trained to do so.

Leave the building by the nearest available exit following the escape route signs and the instructions of the security staff.

Do not use lifts, use the stairs.

Do not re-enter until told it is safe to do so.

Report to the assembly point and wait for instructions.

Legenda | Legend



Você está aqui
You are here



Extintor
Fire extinguisher



Botão de alarme
Fire alarm



Boca de incêndio tipo
carretel
Fire hose reel



Telefone de emergência
Emergency phone



Manta ignífuga
Fire blanket



Caminho de evacuação
Main escape/route



Caminho de evacuação
alternativo
Alternative escape route



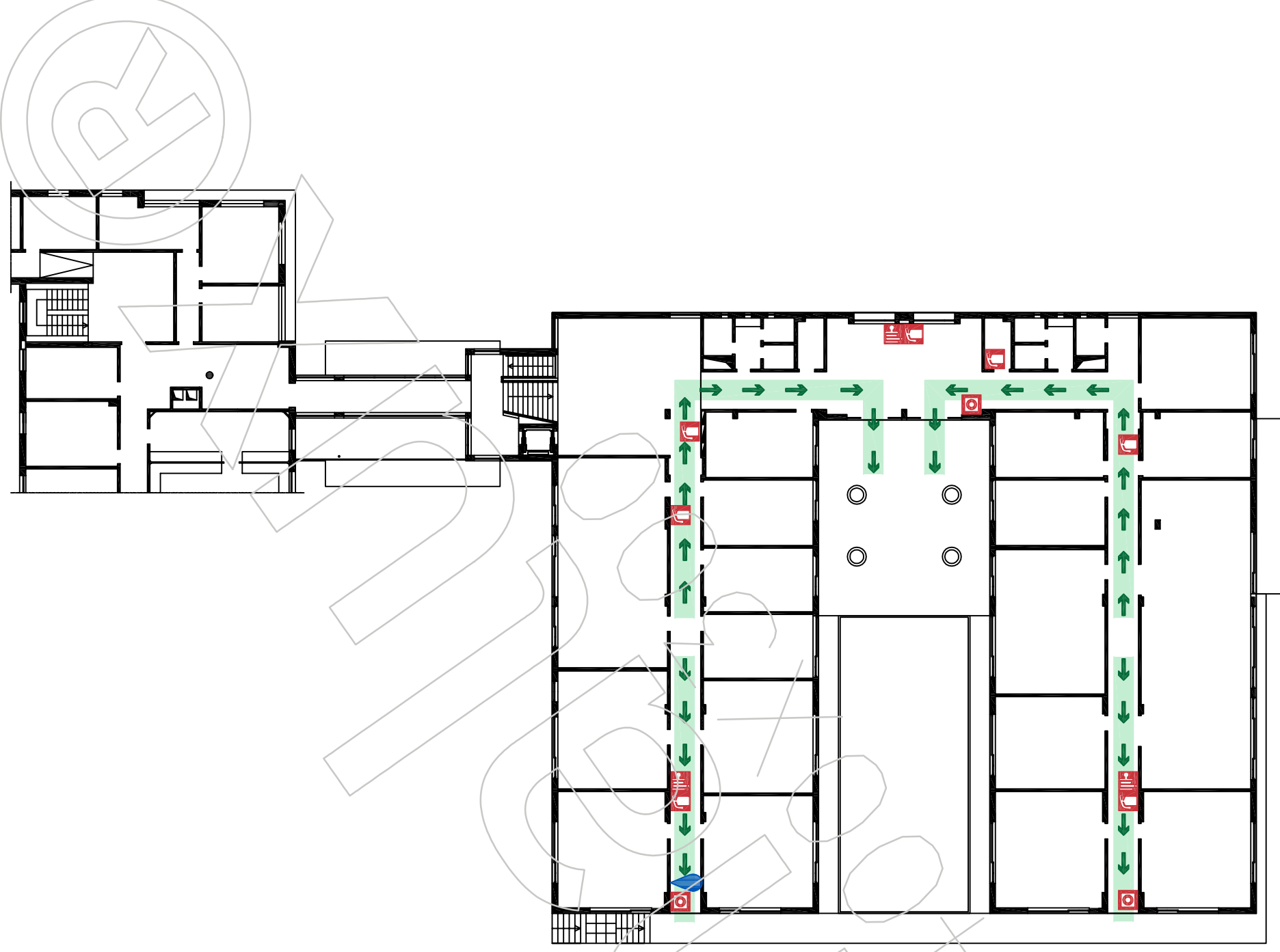
Ponto de encontro
Assembly point



Contatos de emergência

INEM

112



PLANTA DE EMERGÊNCIA



Instruções | Instructions

Mantenha a calma.

Acione o botão de alarme ou utilize o telefone de emergência.

Combata o fogo com o extintor, sem correr perigo.

Dirija-se à saída mais próxima seguindo a sinalização e as instruções dos coordenadores.

Nunca utilize os elevadores, apenas as escadas.

Nunca volte atrás sem autorização.

Dirija-se para o ponto de encontro e aguarde instruções.

Stay calm.

Operate nearest fire alarm or use the emergency phone.

Fight the fire, if safe and trained to do so.

Leave the building by the nearest available exit following the escape route signs and the instructions of the security staff.

Do not use lifts, use the stairs.

Do not re-enter until told it is safe to do so.

Report to the assembly point and wait for instructions.

Legenda | Legend



Você está aqui
You are here



Extintor
Fire extinguisher



Botão de alarme
Fire alarm



Boca de incêndio tipo
carretel
Fire hose reel



Telefone de emergência
Emergency phone



Manta ignífuga
Fire blanket



Caminho de evacuação
Main escape/route



Caminho de evacuação
alternativo
Alternative escape route



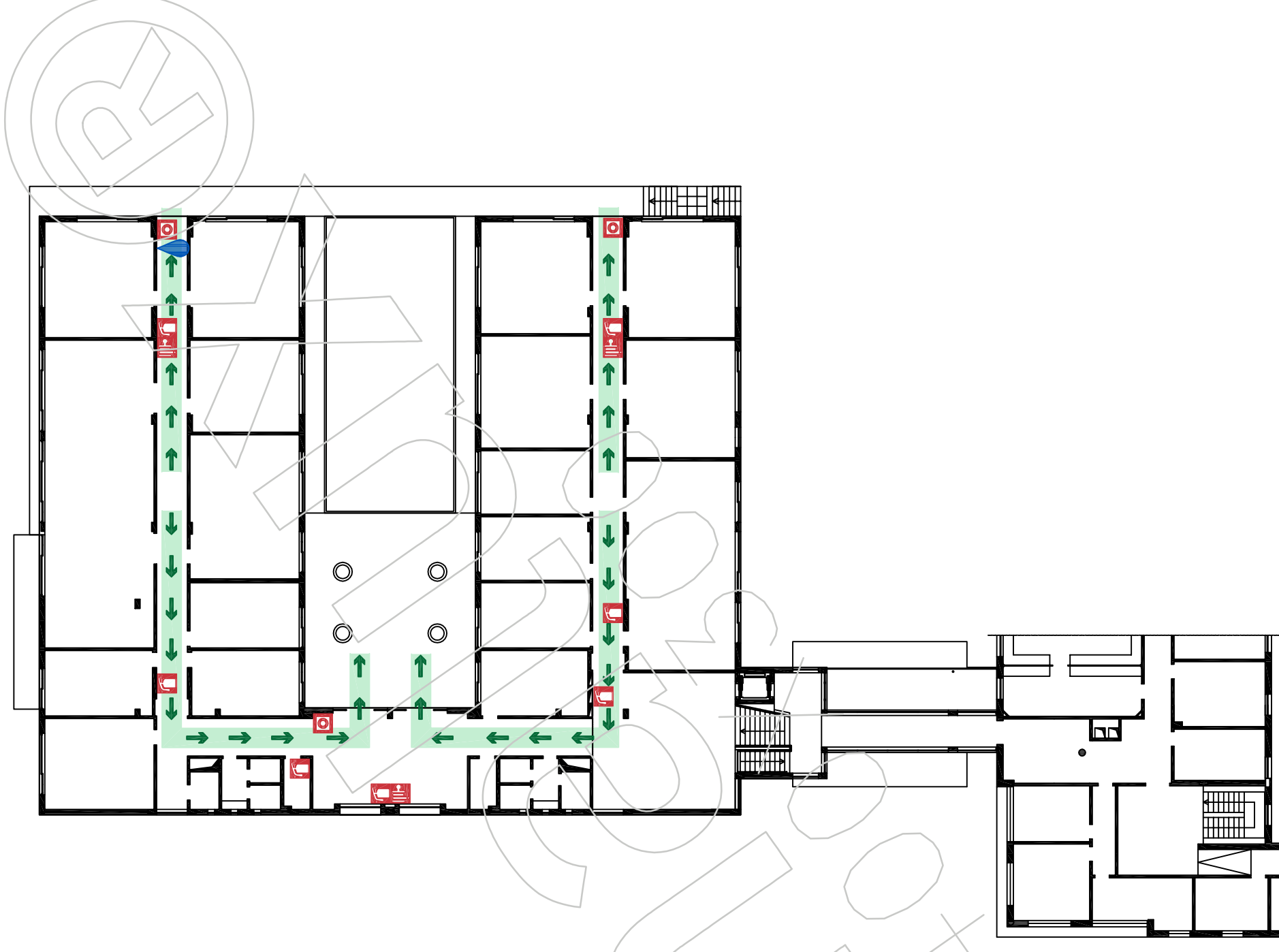
Ponto de encontro
Assembly point



Contactos de emergência

INEM

112



PLANTA DE EMERGÊNCIA



Instruções | Instructions

Mantenha a calma.

Acione o botão de alarme ou utilize o telefone de emergência.

Combata o fogo com o extintor, sem correr perigo.

Dirija-se à saída mais próxima seguindo a sinalização e as instruções dos coordenadores.

Nunca utilize os elevadores, apenas as escadas.

Nunca volte atrás sem autorização.

Dirija-se para o ponto de encontro e aguarde instruções.

Stay calm.

Operate nearest fire alarm or use the emergency phone.

Fight the fire, if safe and trained to do so.

Leave the building by the nearest available exit following the escape route signs and the instructions of the security staff.

Do not use lifts, use the stairs.

Do not re-enter until told it is safe to do so.

Report to the assembly point and wait for instructions.

Legenda | Legend



Você está aqui
You are here



Extintor
Fire extinguisher



Botão de alarme
Fire alarm



Boca de incêndio tipo
carretel
Fire hose reel



Telefone de emergência
Emergency phone



Manta ignífuga
Fire blanket



Caminho de evacuação
Main escape/route



Caminho de evacuação
alternativo
Alternative escape route



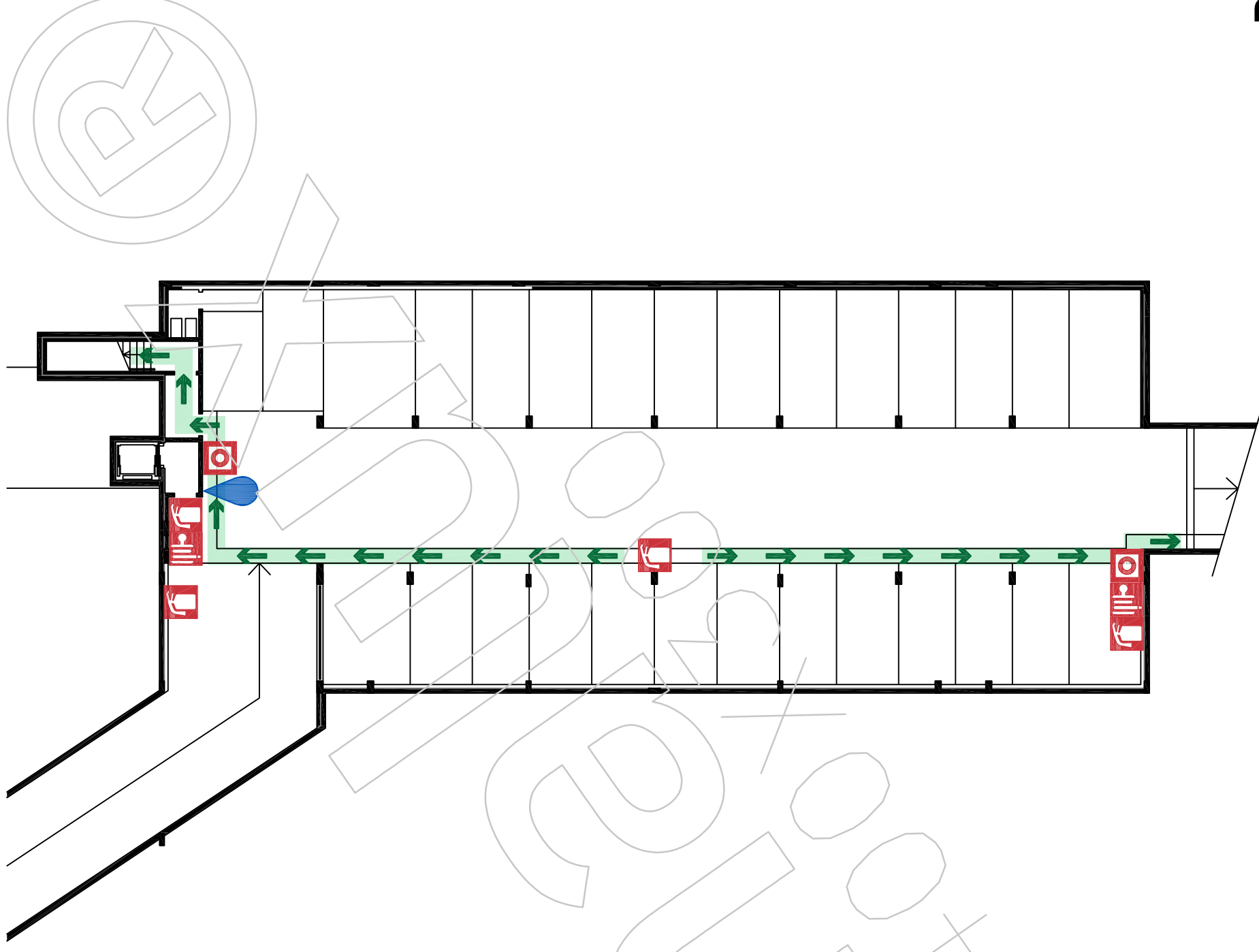
Ponto de encontro
Assembly point



Contactos de emergência

INEM

112



PLANTA DE EMERGÊNCIA



Instruções | Instructions

Mantenha a calma.

Acione o botão de alarme ou utilize o telefone de emergência.

Combata o fogo com extintor, sem correr perigo.

Dirija-se à saída mais próxima, seguindo a sinalização e as instruções dos coordenadores.

Nunca utilize os elevadores, apenas as escadas.

Nunca voltar atrás sem autorização.

Dirija-se para o ponto de encontro e aguarde instruções.

Stay calm.

Operate nearest fire alarm or use the emergency phone.

Fight the fire, if safe and trained to do so.

Leave the building by the nearest available exit following the escape route signs and the instructions of the security staff.

Do not use lifts, use the stairs.

Do not re-enter until told it is safe to do so.

Report to the assembly point and wait for instructions.

Legenda | Legend

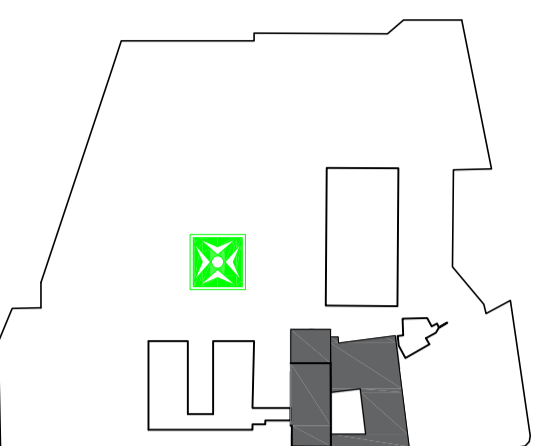
- | | |
|--|--|
| Você está aqui
You are here | Manta Incrífuga
Fire Blanket |
| Extintor
Fire extinguisher | Caminho de evacuação
Main escape route |
| Boião de alarme
Fire alarm | Caminho de evacuação alternativo
Alternative escape route |
| Boca de incêndio tipo carretel
Fire hose reel | Ponto de encontro
Assembly point |
| Telefone de Emergência
Emergency phone | |

Contactos de Emergência | Emergency contacts

N.º Emergência | Emergency

219 119 000 - Extensão 2190

Planta Geral | Overview plan



PLANTA DE EMERGÊNCIA

EVACUATION PLAN



Instruções | Instructions

Mantenha a calma.

Acione o botão de alarme ou utilize o telefone de emergência.

Combata o fogo com o extintor, sem correr perigo.

Dirija-se à saída mais próxima seguindo a sinalização e as instruções dos coordenadores.

Nunca utilize os elevadores, apenas as escadas.

Nunca volte atrás sem autorização.

Dirija-se para o ponto de encontro e aguarde instruções.

Stay calm.

Operate nearest fire alarm or use the emergency phone.

Fight the fire, if safe and trained to do so.

Leave the building by the nearest available exit following the escape route signs and the instructions of the security staff.

Do not use lifts, use the stairs.

Do not re-enter until told it is safe to do so.

Report to the assembly point and wait for instructions.

Legenda | Legend

 **Você está aqui**
You are here

 **Extintor**
Fire extinguisher

 **Botão de alarme**
Fire alarm

 **Boca de incêndio tipo carretel**
Fire hose reel

 **Telefone de emergência**
Emergency phone

 **Manta ignífuga**
Fire blanket

 **Caminho de evacuação**
Main escape route

 **Caminho de evacuação alternativo**
Alternative escape route

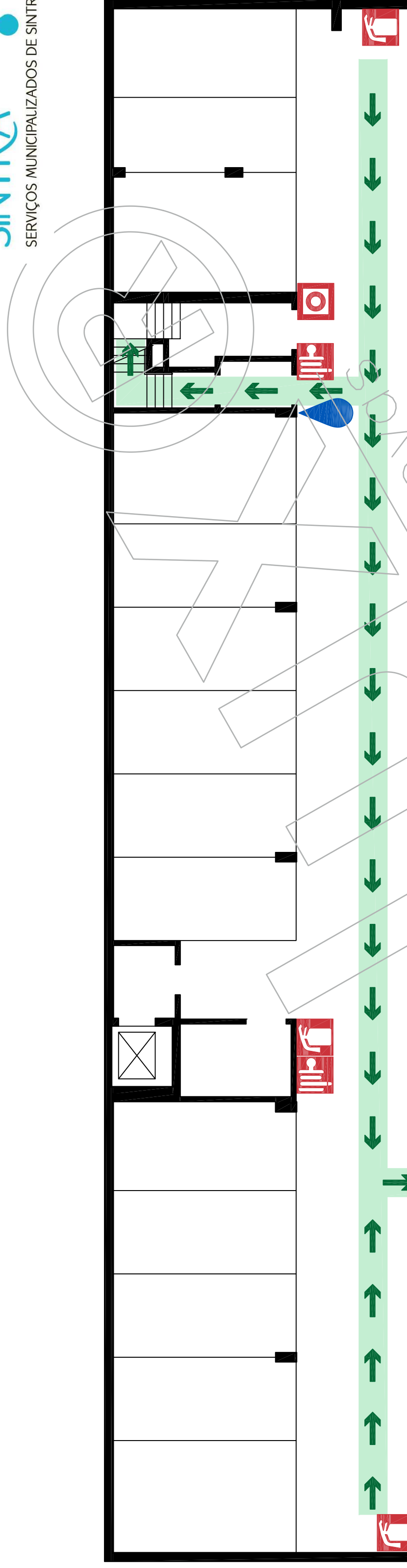
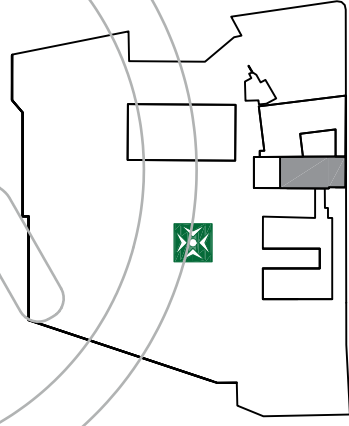
 **Ponto de encontro**
Assembly point

Contactos de emergência | Emergency contacts

N.º Emergência | Emergency

219 119 000 - Extensão 2190

Planta geral | Overview plan



PLANTA DE EMERGÊNCIA

Instruções | Instructions

Mantenha a calma.

Acione o botão de alarme ou utilize o telefone de emergência.

Combata o fogo com extintor, sem correr perigo.

Dirija-se à saída mais próxima, seguindo a sinalização e as instruções dos coordenadores.

Nunca utilize os elevadores, apenas as escadas.

Nunca voltar atrás sem autorização.

Dirija-se para o ponto de encontro e aguarde instruções.

Stay calm.

Operate nearest fire alarm or use the emergency phone.

Fight the fire, if safe and trained to do so.














Leave the building by the nearest available exit following the escape route signs and the instructions of the security staff.

Do not use lifts, use the stairs.

Do not re-enter until told it is safe to do so.

Report to the assembly point and wait for instructions.

Legenda | Legend

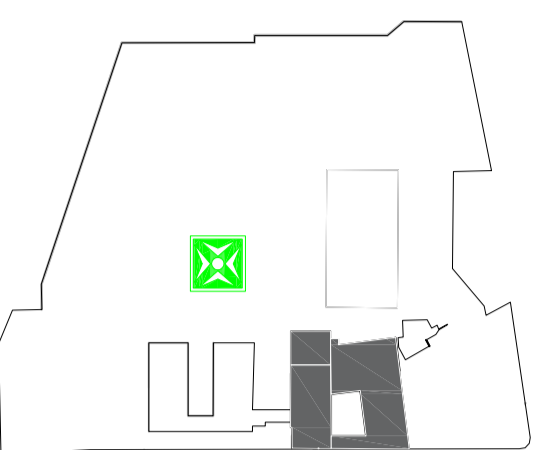
- | | | | | |
|---|--|--|--|--|
|  | Você está aqui
You are here |  |  | Manta ignífuga
Fire Blanket |
|  | Extintor
Fire extinguisher |  |  | Caminho de evacuação
Main escape route |
|  | Botão de alarme
Fire alarm |  |  | Caminho de evacuação alternativo
Alternative escape route |
|  | Boca de incêndio tipo carretel
Fire hose reel |  |  | Ponto de encontro
Assembly point |
|  | Telefone de emergência
Emergency phone | | | |

Contactos de Emergência | Emergency contacts

N.º Emergência | Emergency

219 119 000 - Extensão 2190

Planta Geral | Overview plan



PLANTA DE EMERGÊNCIA



Instruções | Instructions

Mantenha a calma.
Acione o botão de alarme ou utilize o telefone de emergência.
Combata o fogo com extintor, sem correr perigo.
Dirija-se à saída mais próxima, seguindo a sinalização e as instruções dos coordenadores.
Nunca utilize os elevadores, apenas as escadas.
Nunca voltar atrás sem autorização.
Dirija-se para o ponto de encontro e aguarde instruções.

Stay calm.
Operate nearest fire alarm or use the emergency phone.
Fight the fire, if safe and trained to do so.
Leave the building by the nearest available exit following the escape route signs and the instructions of the security staff.
Do not use lifts, use the stairs.
Do not re-enter until told it is safe to do so.
Report to the assembly point and wait for instructions.

Legenda | Legend

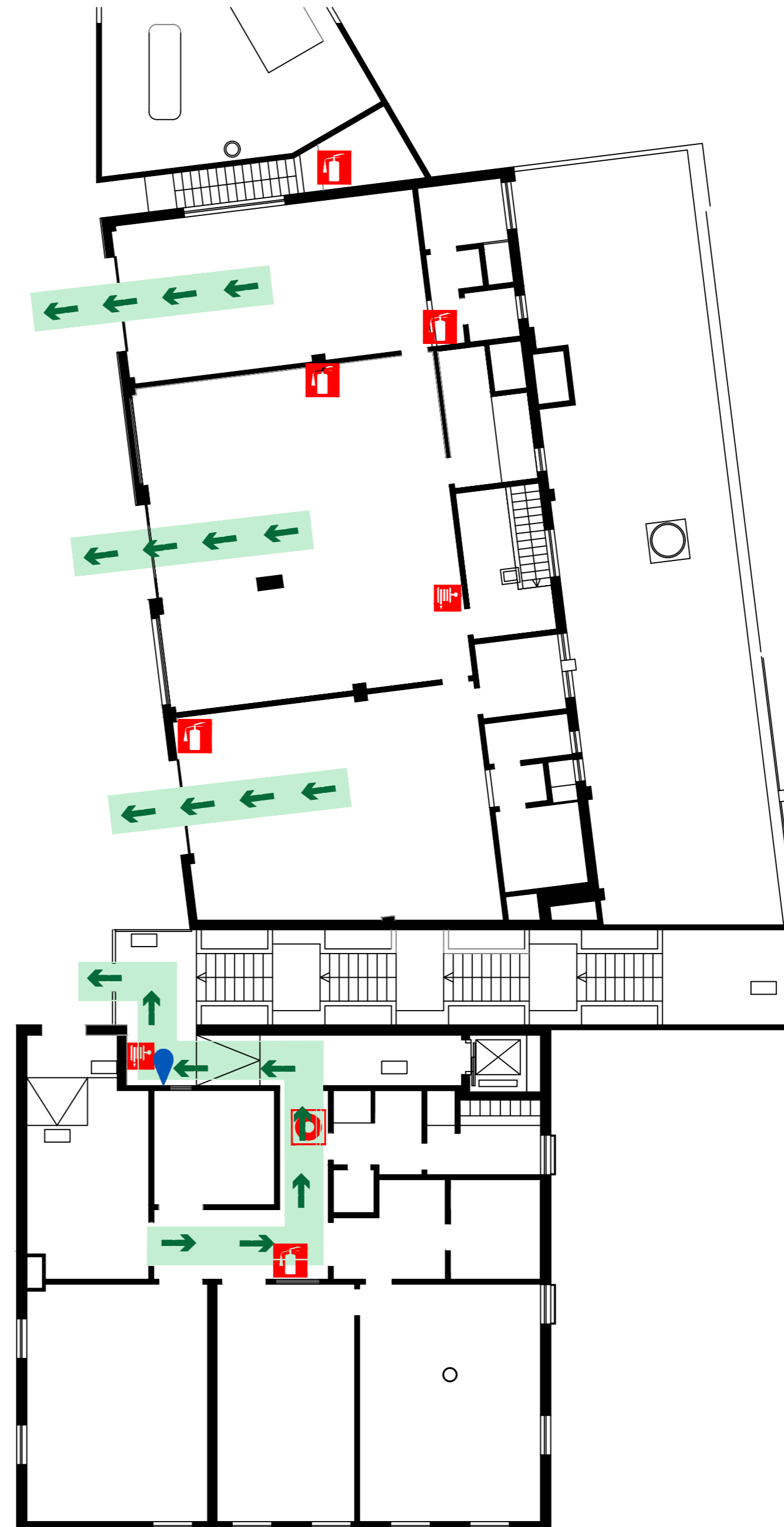
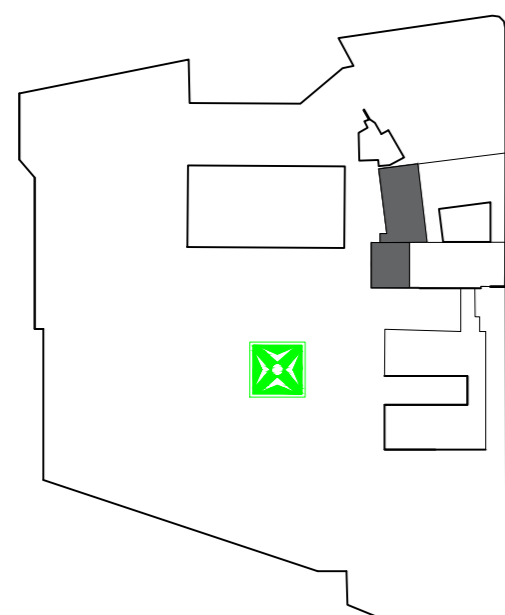
Você está aqui You are here	Extintor Fire extinguisher	Manta ignífuga Fire Blanket
Botão de alarme Fire alarm	Caminho de evacuação Main escape route	Caminho de evacuação alternativo Alternative escape route
Boca de incêndio tipo carretel Fire hose reel	Ponto de encontro Assembly point	
Telefone de Emergência Emergency phone		

Contactos de Emergência | Emergency contacts

N.º Emergência | Emergency

219 119 000 - Extensão 2190

Planta Geral | Overview plan



PLANTA DE EMERGÊNCIA



Instruções | Instructions

Mantenha a calma.

Acione o botão de alarme ou utilize o telefone de emergência.

Combata o fogo com extintor, sem correr perigo.

Dirija-se à saída mais próxima, seguindo a sinalização e as instruções dos coordenadores.

Nunca utilize os elevadores, apenas as escadas.

Nunca voltar atrás sem autorização.

Dirija-se para o ponto de encontro e aguarde instruções.

Stay calm.

Operate nearest fire alarm or use the emergency phone.

Fight the fire, if safe and trained to do so.

Leave the building by the nearest available exit following the escape route signs and the instructions of the security staff.

Do not use lifts; use the stairs.

Do not re-enter until told it is safe to do so.

Report to the assembly point and wait for instructions.

Legenda | Legend

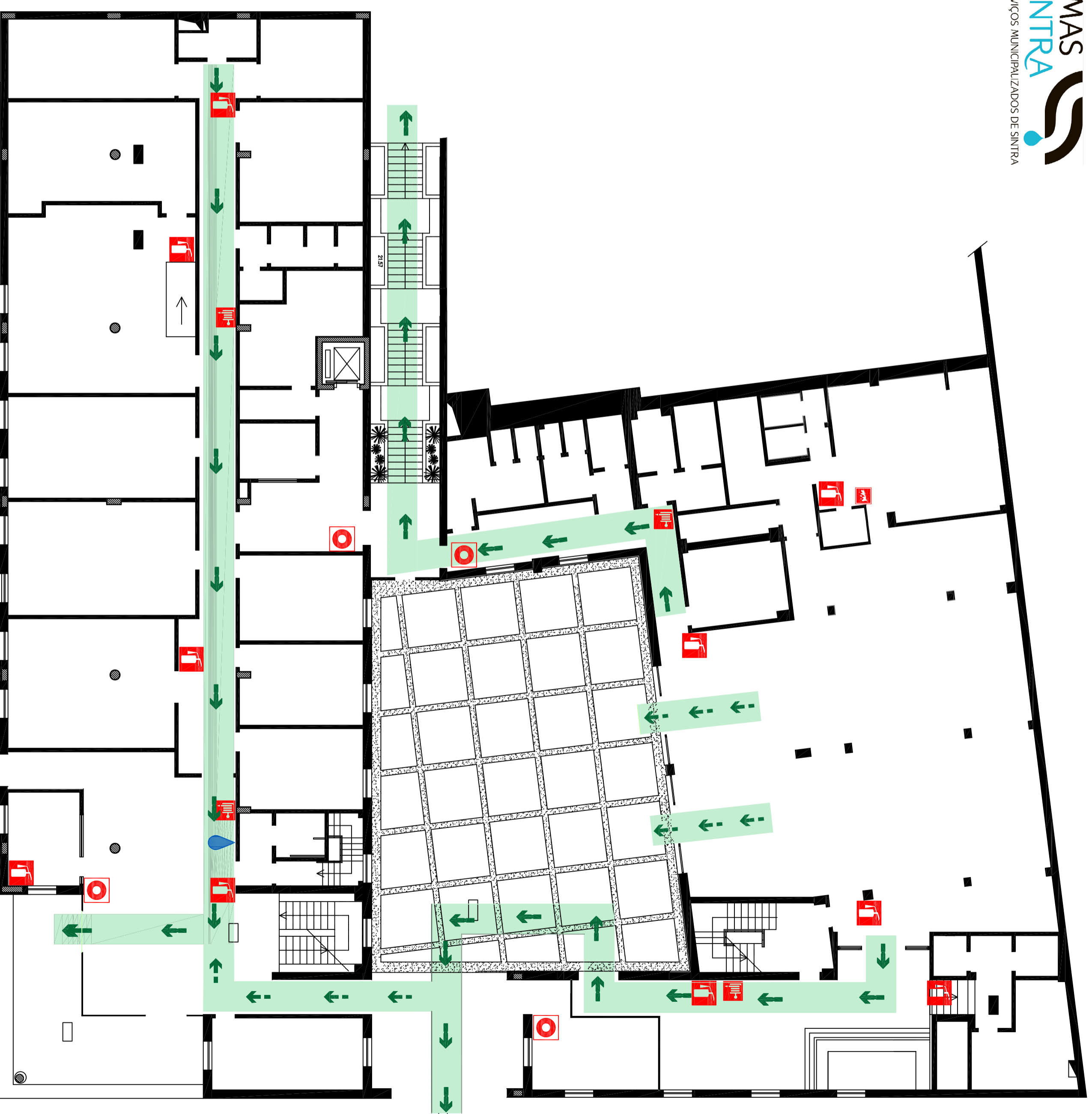
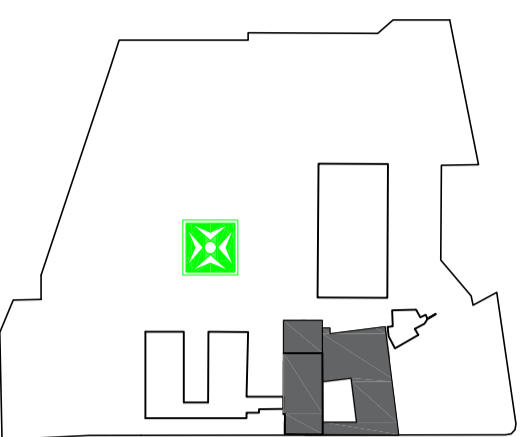
	Você está aqui You are here		Manta ignífera Fire Blanket
	Extintor Fire extinguisher		Caminho de evacuação Main escape route
	Botão de alarme Fire alarm		Caminho de evacuação alternativo Alternative escape route
	Boca de incêndio tipo carretel Fire hose reel		Ponto de encontro Assembly point
	Telefone de Emergência Emergency phone		

Contactos de Emergência | Emergency contacts

N.º Emergência | Emergency

219 119 000 - Extensão 2190

Planta Geral | Overview plan



PLANTA DE EMERGÊNCIA



Instruções | Instructions

Mantenha a calma.

Acione o botão de alarme ou utilize o telefone de emergência.

Combata o fogo com extintor, sem correr perigo.

Dirija-se à saída mais próxima, seguindo a sinalização e as instruções dos coordenadores.

Nunca utilize os elevadores, apenas as escadas.

Nunca voltar atrás sem autorização.

Dirija-se para o ponto de encontro e aguarde instruções.

Stay calm.

Operate nearest fire alarm or use the emergency phone.

Fight the fire, if safe and trained to do so.

Leave the building by the nearest available exit following the escape route signs and the instructions of the security staff.

Do not use lifts, use the stairs.

Do not re-enter until told it is safe to do so.

Report to the assembly point and wait for instructions.

Legenda | Legend

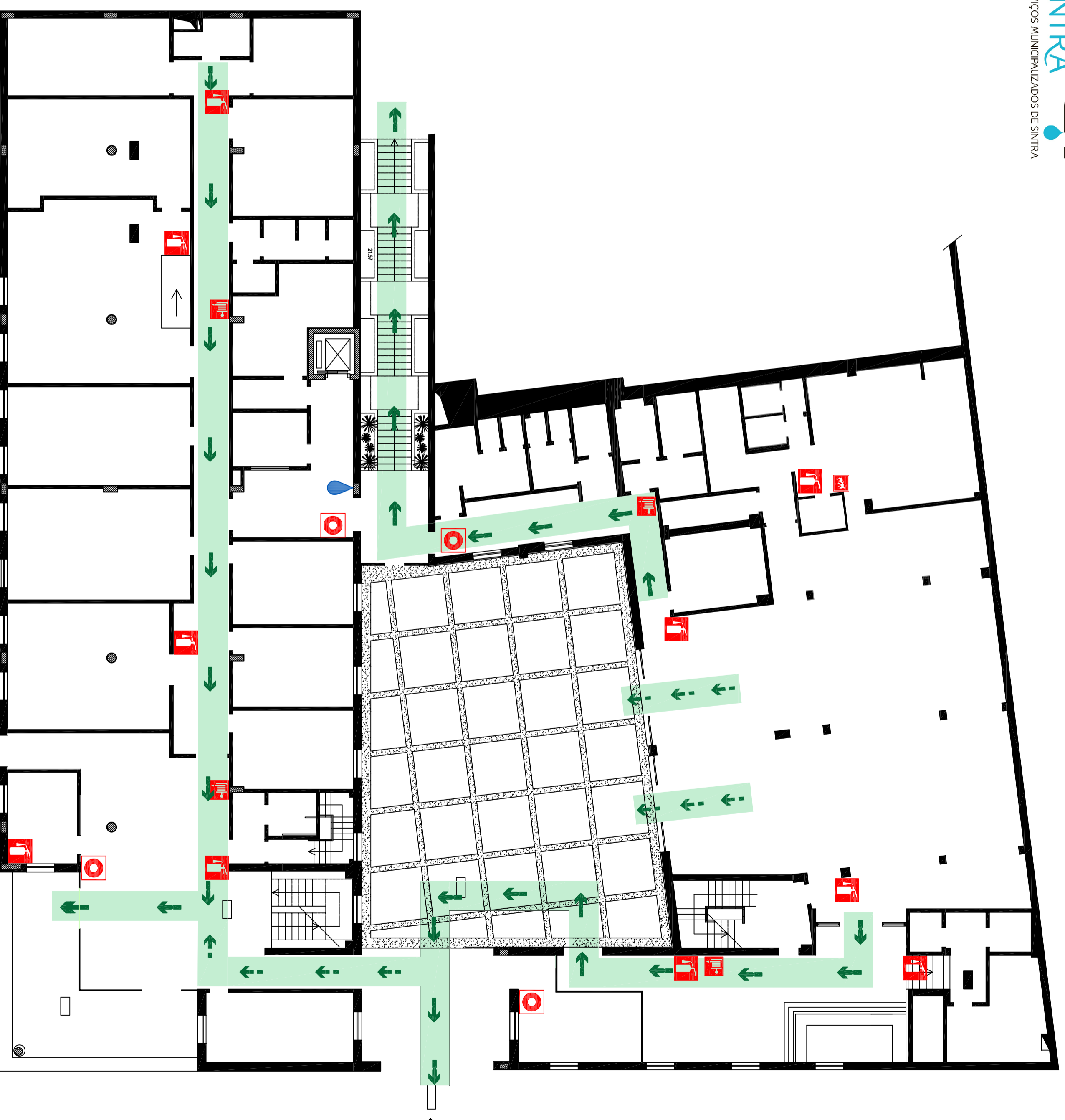
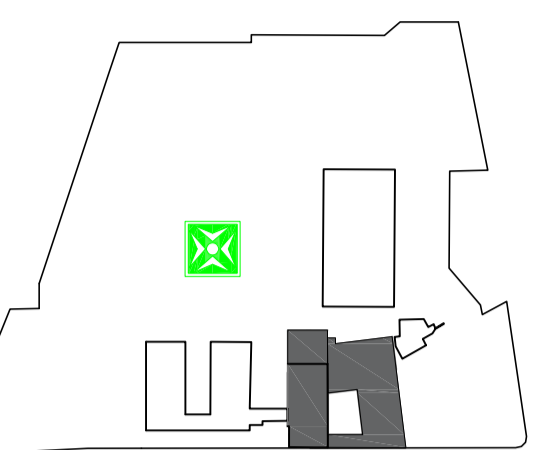
- | | |
|--|--|
| Você está aqui
You are here | Manta ignífuga
Fire Blanket |
| Extintor
Fire extinguisher | Caminho de evacuação
Main escape route |
| Botão de alarme
Fire alarm | Caminho de evacuação alternativo
Alternative escape route |
| Boca de incêndio tipo carretel
Fire hose reel | Ponto de encontro
Assembly point |
| Telefone de Emergência
Emergency phone | |

Contactos de Emergência | Emergency contacts

N.º Emergência | Emergency

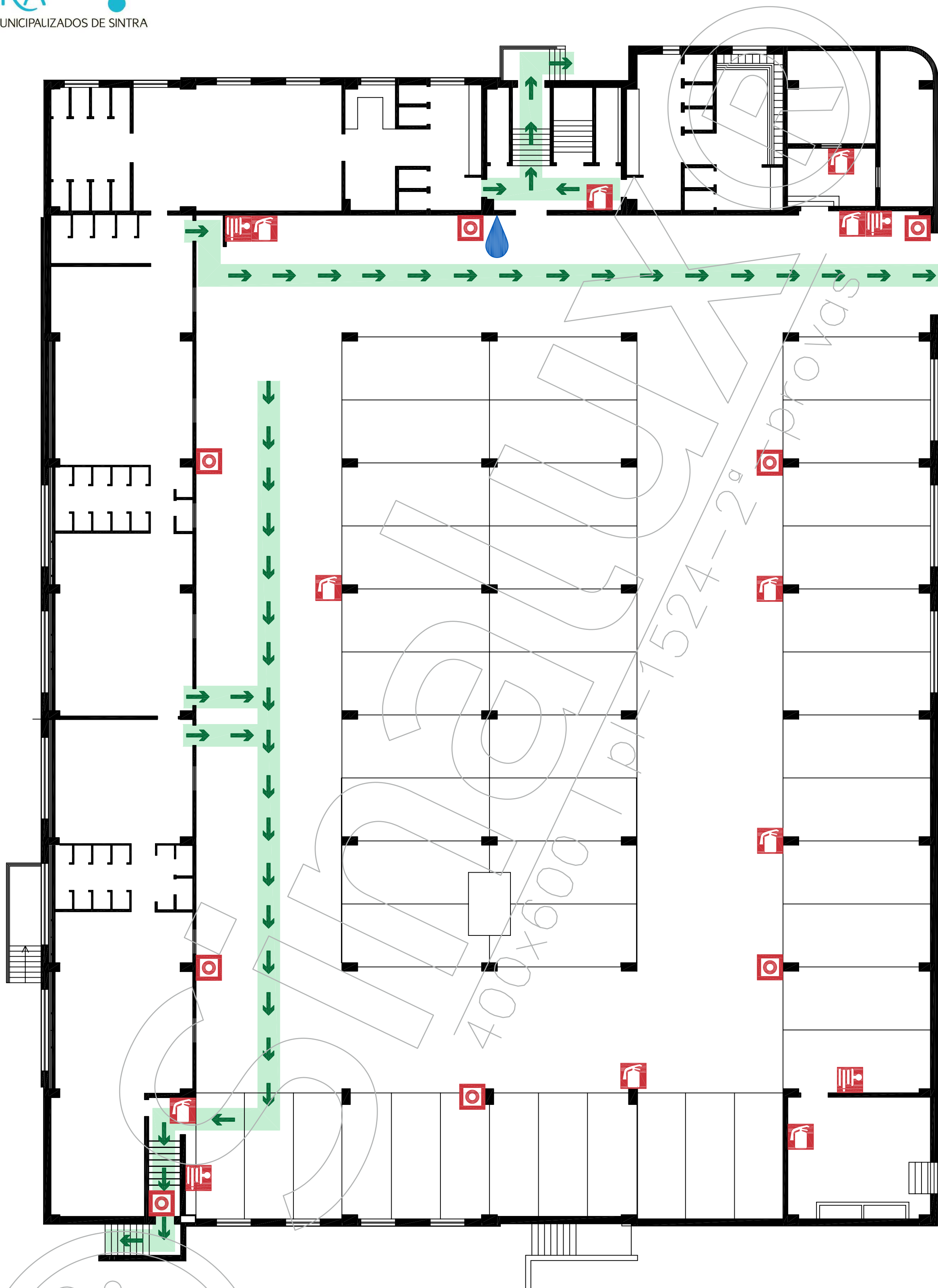
219 119 000 - Extensão 2190

Planta Geral | Overview plan



PLANTA DE EMERGÊNCIA

EVACUATION PLAN



Piso -1 | Basement -1

Instruções | Instructions

- | | |
|--|---|
| Mantenha a calma. | Stay calm. |
| Acione o botão de alarme ou utilize o telefone de emergência. | Operate nearest fire alarm or use the emergency phone. |
| Combata o fogo com o extintor, sem correr perigo. | Fight the fire, if safe and trained to do so. |
| Dirija-se à saída mais próxima seguindo a sinalização e as instruções dos coordenadores. | Leave the building by the nearest available exit following the escape route signs and the instructions of the security staff. |
| Nunca utilize os elevadores, apenas as escadas. | Do not use lifts, use the stairs. |
| Nunca volte atrás sem autorização. | Do not re-enter until told it is safe to do so. |
| Dirija-se para o ponto de encontro e aguarde instruções. | Report to the assembly point and wait for instructions. |

Legenda | Legend

- | | | |
|--|---|---|
| Você está aqui
You are here | Extintor
Fire extinguisher | Manta ignífuga
Fire blanket |
| Botão de alarme
Fire alarm | Caminho de evacuação
Main escape route | Boca de incêndio tipo carretel
Fire hose reel |
| Botão de alarme
Fire alarm | Caminho de evacuação alternativo
Alternative escape route | Boca de incêndio tipo carretel
Fire hose reel |
| Telefone de emergência
Emergency phone | Ponto de encontro
Assembly point | |

Contactos de emergência | Emergency contacts

N.º Emergência | Emergency
219 119 000 - Extensão 2190

Planta geral | Overview plan

