

# PLANTA DE EMERGÊNCIA

## EDIFÍCIO SEDE

Planta de Implantação

Emergência: 219119000  
Emergency: 1090

### INSTRUÇÕES DE SEGURANÇA

#### EM CASO DE INCÊNDIO

- Mantenha a calma. Não grite nem corra. Dê o alarme através do botão de alarme ou telefone mais próximo
- Ataque o fogo com os meios ao seu alcance sem correr riscos
- Se não conseguir apagar o fogo, abandone o local e evite respirar o fumo
- Não utilize o elevador. Utilize as escadas

#### EVACUAÇÃO

- Quando ouvir o alarme ou receber informação
- Dirija-se para a saída mais próxima, siga a sinalização de segurança em direção ao ponto de encontro
- Siga as instruções dadas pelo pessoal e informe a sua chegada no ponto de encontro

### SAFETY INSTRUCTIONS

#### IN CASE OF FIRE










- Keep calm, do not shout and do not run. Give the alarm using the alarm push-button or the nearest phone
- Fight the fire with the available means without taking useless risks
- If you cannot extinguish the fire, leave the place and avoid breathing the smoke
- Don't use the lift. Use the stairs

#### EVACUATION

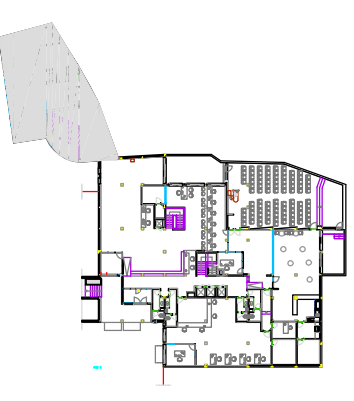
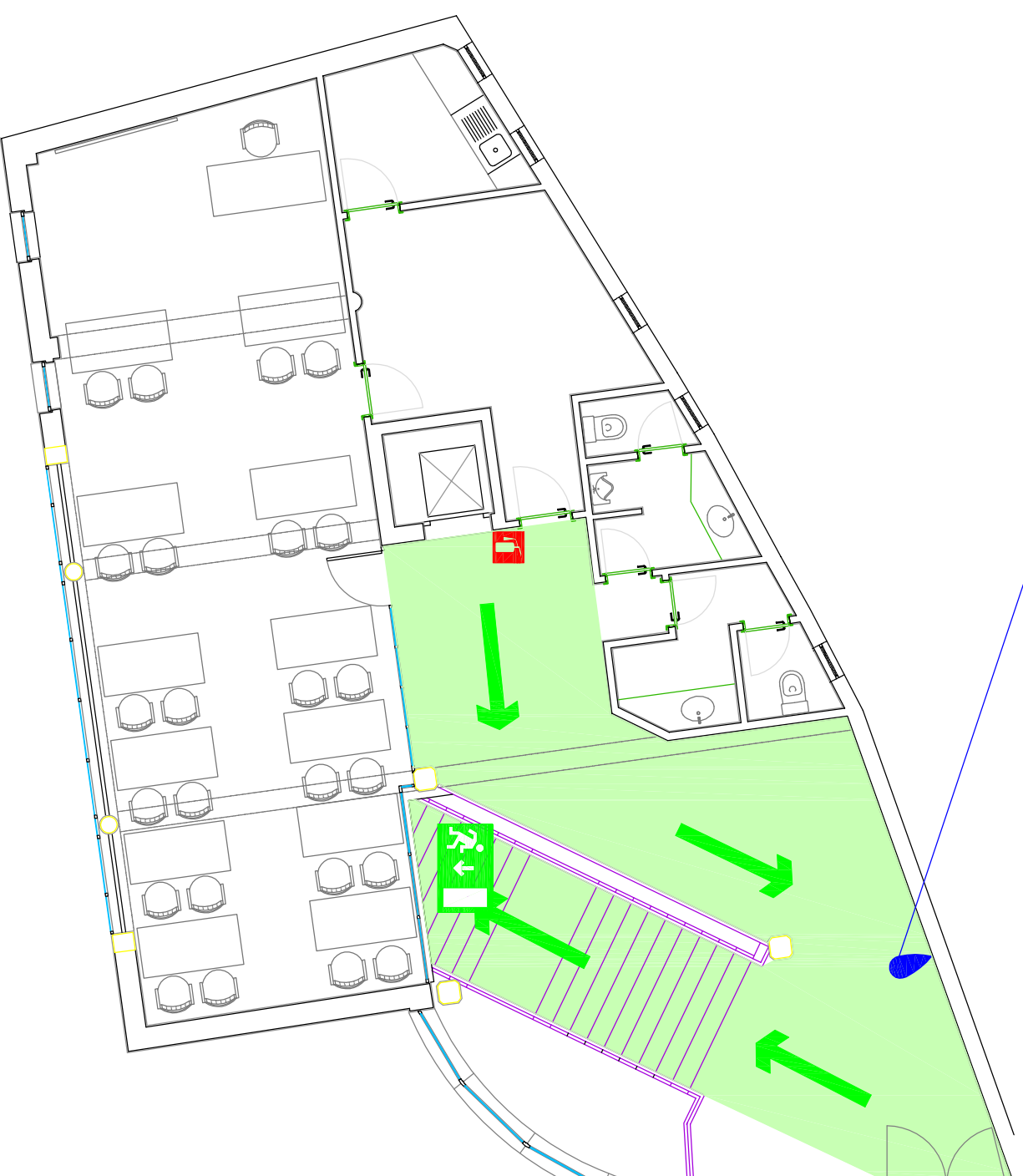
- If you hear the warning or receive information
- Go to the nearest exit, following the emergency signs on the way to meeting point
- Follow the instructions given by the personnel and inform your arrival at the meeting point

### LEGENDA

### LEGEND

- |  |  |   |  |
|--|--|---|--|
|  | - Extintor de incêndio / Fire extinguisher                           |  | - Você está aqui / You are here  |
|  | - Boca de incêndio / Fire hose                                       |  | - Percurso normal evacuação / Main evacuation route                                |
|  | - Botão manual de alarme / Alarm push button                         |  | - Percurso alternativo de evacuação / Alternative evacuation route                 |
|  | Ponto de encontro: Parque de Estacionamento do Edifício de Urbanismo |  | - Saída para o exterior / Exit to the outside                                      |
|  |  |  | Meeting point: Street in front of the Building "Edifício de Urbanismo" Parking Lot |

VOCÊ ESTÁ AQUI



SMAS SINTRA  
SERVIÇOS MUNICIPAIS ZONADOS DE ÁGUA  
E SANEAMENTO DE SINTRA

ITSEMAP  
Portugal



Jun. 2015  
Rev. 0

PISO 0

# PLANTA DE EMERGÊNCIA

Planta de Implantação

## EDIFÍCIO SEDE

Emergência: 219119000  
Emergency: 1090

### INSTRUÇÕES DE SEGURANÇA

#### EM CASO DE INCÊNDIO

- Mantenha a calma. Não grite nem corra. Dê o alarme através do botão de alarme ou telefone mais próximo
- Ataque o fogo com os meios ao seu alcance sem correr riscos
- Se não conseguir apagar o fogo, abandone o local e evite respirar o fumo
- Não utilize o elevador. Utilize as escadas

#### EVACUAÇÃO

- Quando ouvir o alarme ou receber informação
- Dirija-se para a saída mais próxima, siga a sinalização de segurança em direção ao ponto de encontro
- Siga as instruções dadas pelo pessoal e informe a sua chegada no ponto de encontro

### SAFETY INSTRUCTIONS

#### IN CASE OF FIRE










- Keep calm, do not shout and do not run. Give the alarm using the alarm push-button or the nearest phone
- Fight the fire with the available means without taking useless risks
- If you cannot extinguish the fire, leave the place and avoid breathing the smoke
- Don't use the lift. Use the stairs

#### EVACUATION

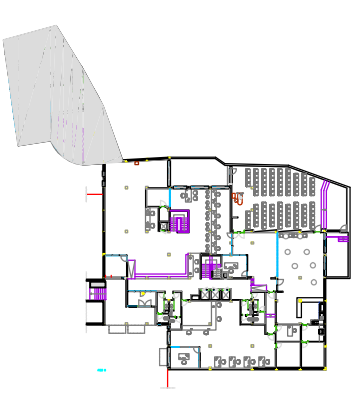
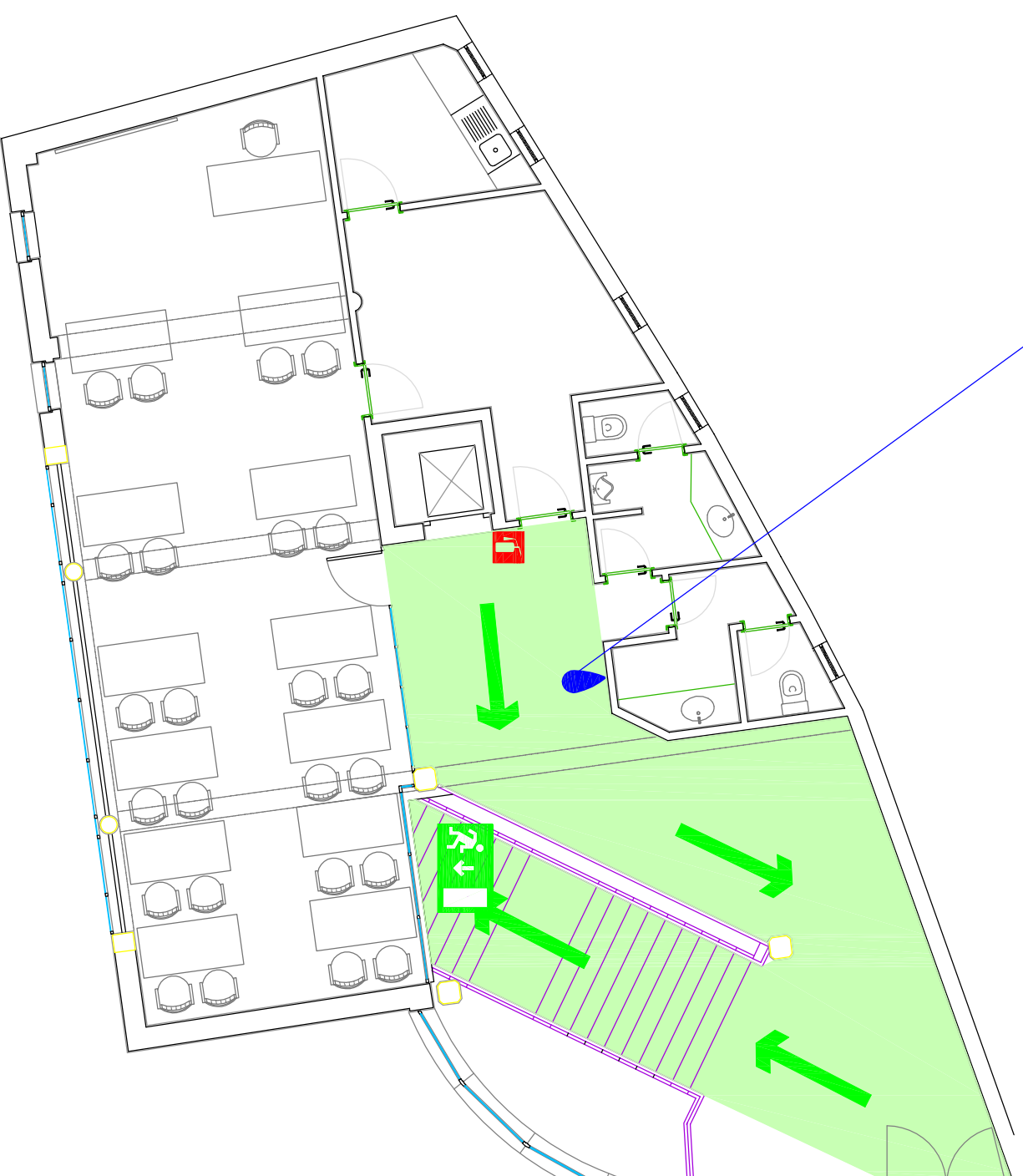
- If you hear the warning or receive information
- Go to the nearest exit, following the emergency signs on the way to meeting point
- Follow the instructions given by the personnel and inform your arrival at the meeting point

### LEGENDA

### LEGEND

- |  |   |   |  |
|--|---|---|--|
|  | - Extintor de incêndio / Fire extinguisher                              |  | - Você está aqui / You are here  |
|  | - Boca de incêndio / Fire hose  |  | - Percurso normal evacuação / Main evacuation route                                      |
|  | - Botão manual de alarme / Alarm push button                            |  | - Percurso alternativo de evacuação / Alternative evacuation route                       |
|  | Ponto de encontro:<br>Parque de Estacionamento do Edifício de Urbanismo |  | - Saída para o exterior / Exit to the outside  |
|  |   |  | Meeting point:<br>Street in front of the Building<br>"Edifício de Urbanismo" Parking Lot |

VOCÊ ESTÁ AQUI



PISO 0

ITSEMAP  
Portugal



SMAS SINTRA  
SERVIÇOS MUNICIPAIS ZONADOS DE ÁGUA  
E SANEAMENTO DE SINTRA

Jun. 2015  
Rev. 0

# PLANTA DE EMERGÊNCIA

## EDIFÍCIO SEDE

PISO 0

Emergência: 219119000  
Emergency: 1090

### INSTRUÇÕES DE SEGURANÇA

#### EM CASO DE INCÊNDIO

- Mantenha a calma. Não grite nem corra. Dê o alarme através do botão de alarme ou telefone mais próximo
- Ataque o fogo com os meios ao seu alcance sem correr riscos
- Se não conseguir apagar o fogo, abandone o local e evite respirar o fumo
- Não utilize o elevador. Utilize as escadas

#### EVACUAÇÃO

- Quando ouvir o alarme ou receber informação
- Dirija-se para a saída mais próxima, siga a sinalização de segurança em direção ao ponto de encontro
- Siga as instruções dadas pelo pessoal e informe a sua chegada no ponto de encontro

### SAFETY INSTRUCTIONS

#### IN CASE OF FIRE

- Keep calm, do not shout and do not run. Give the alarm using the alarm push-button or the nearest phone
- Fight the fire with the available means without taking useless risks
- If you cannot extinguish the fire, leave the place and avoid breathing the smoke
- Don't use the lift. Use the stairs

#### EVACUATION

- If you hear the warning or receive information
- Go to the nearest exit, following the emergency signs on the way to meeting point
- Follow the instructions given by the personnel and inform your arrival at the meeting point

### LEGENDA

- Extintor de incêndio / Fire extinguisher
- Boca de Incêndio / Fire hose
- Botão manual de alarme / Alarm push button

Ponto de encontro:  
Passoio em frente do Edifício  
Parque de Estacionamento do Edifício de Urbanismo

### LEGEND

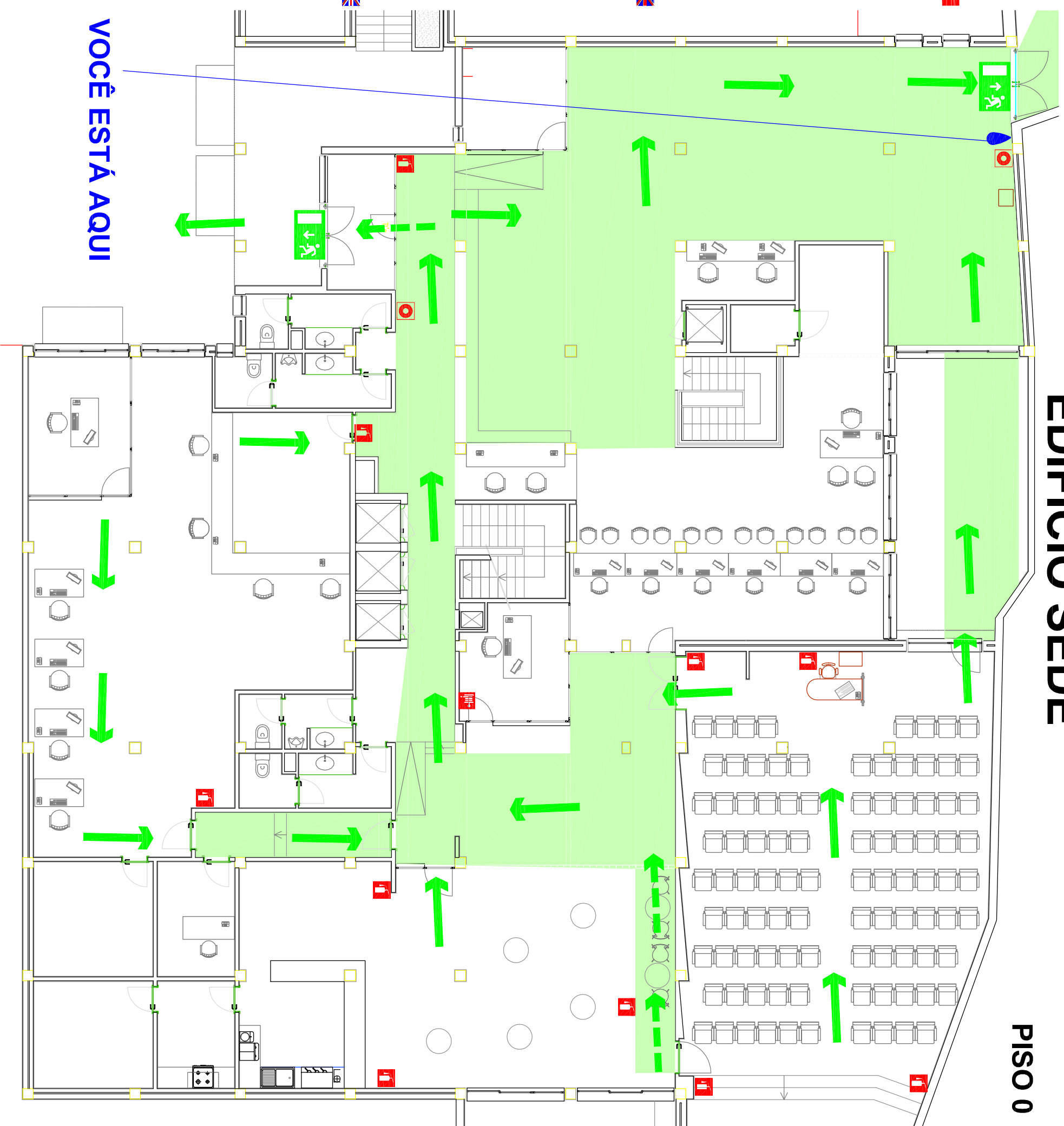
- Você está aqui / You are here
- Percurso normal evacuação / Main evacuation route
- Percurso alternativo de evacuação / Alternative evacuation route
- Saída para o exterior / Exit to the outside

Meeting point:  
Street in front of the Building  
"Edifício de Urbanismo" Parking Lot

ITSEMAP  
Portugal



VOCÊ ESTÁ AQUI



# PLANTA DE EMERGÊNCIA

## EDIFÍCIO SEDE

PISO 0

Emergência: 219119000  
Emergency: 1090

### INSTRUÇÕES DE SEGURANÇA

#### EM CASO DE INCÊNDIO

- Mantenha a calma. Não grite nem corra. Dê o alarme através do botão de alarme ou telefone mais próximo
- Ataque o fogo com os meios ao seu alcance sem correr riscos
- Se não conseguir apagar o fogo, abandone o local e evite respirar o fumo
- Não utilize o elevador. Utilize as escadas

#### EVACUAÇÃO

- Quando ouvir o alarme ou receber informação
- Dirija-se para a saída mais próxima, siga a sinalização de segurança em direção ao ponto de encontro
- Siga as instruções dadas pelo pessoal e informe a sua chegada no ponto de encontro

### SAFETY INSTRUCTIONS

#### IN CASE OF FIRE

- Keep calm, do not shout and do not run. Give the alarm using the alarm push-button or the nearest phone
- Fight the fire with the available means without taking useless risks
- If you cannot extinguish the fire, leave the place and avoid breathing the smoke
- Don't use the lift. Use the stairs

#### EVACUATION

- If you hear the warning or receive information
- Go to the nearest exit, following the emergency signs on the way to meeting point
- Follow the instructions given by the personnel and inform your arrival at the meeting point

### LEGENDA

- Extintor de incêndio / Fire extinguisher
- Boca de Incêndio / Fire hose
- Botão manual de alarme / Alarm push button

### LEGEND

- Você está aqui / You are here
- Percurso normal evacuação / Main evacuation route
- Percurso alternativo de evacuação / Alternative evacuation route
- Saída para o exterior / Exit to the outside

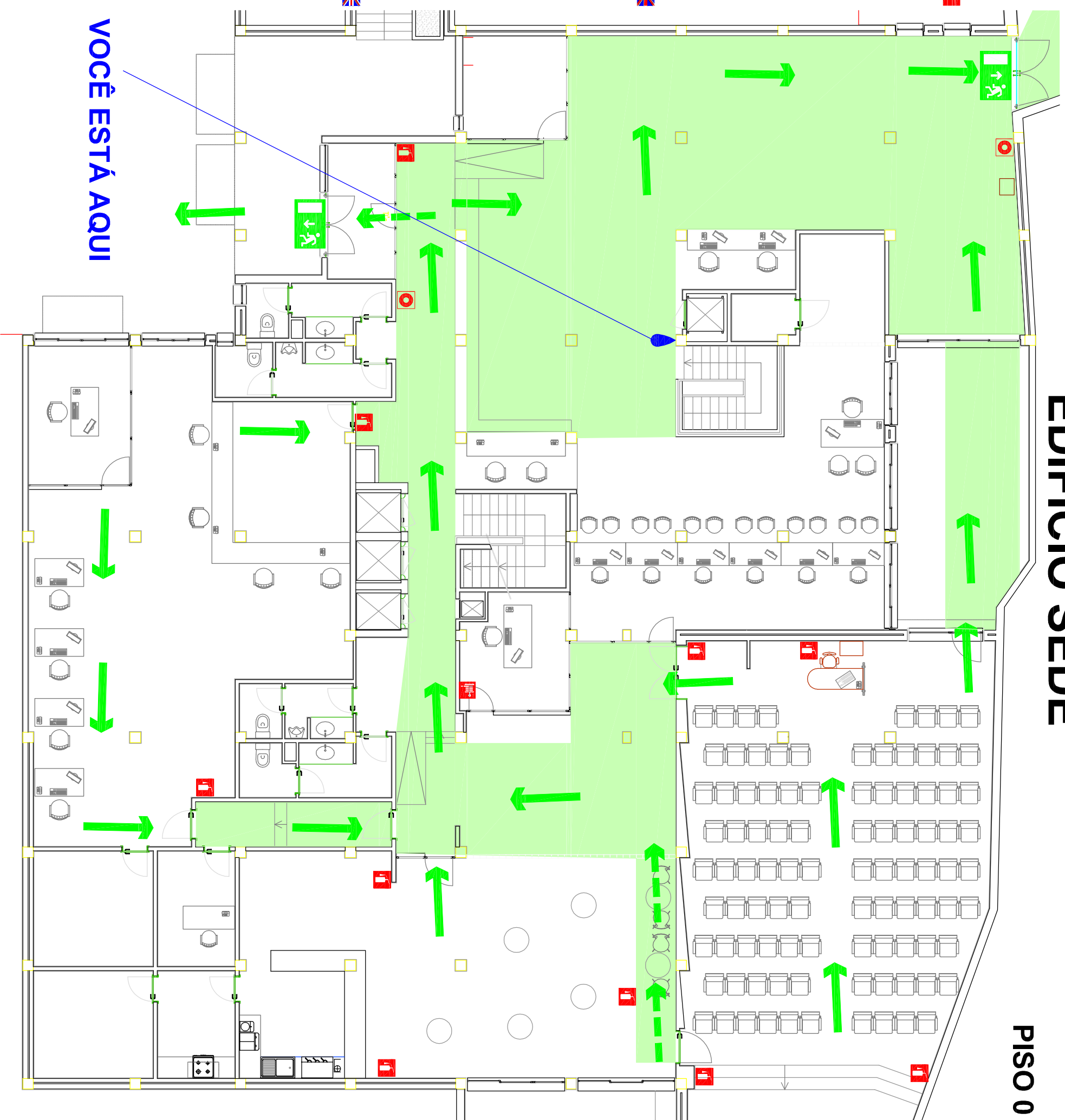
- Ponto de encontro: Passeio em frente do Edifício Parque de Estacionamento do Edifício de Urbanismo

- Meeting point: Street in front of the Building "Edifício de Urbanismo" Parking Lot

ITSEMAP  
Portugal



VOCÊ ESTÁ AQUI



# PLANTA DE EMERGÊNCIA

Emergência: 219119000  
Emergency: 1090

## INSTRUÇÕES DE SEGURANÇA

### EM CASO DE INCÊNDIO

- Mantenha a calma. Não grite nem corra. Dê o alarme através do botão de alarme ou telefone mais próximo
- Ataque o fogo com os meios ao seu alcance sem correr riscos
- Se não conseguir apagar o fogo, abandone o local e evite respirar o fumo
- Não utilize o elevador. Utilize as escadas

### EVACUAÇÃO

- Quando ouvir o alarme ou receber informação
- Dirija-se para a saída mais próxima, siga a sinalização de segurança em direção ao ponto de encontro
- Siga as instruções dadas pelo pessoal e informe a sua chegada no ponto de encontro

## SAFETY INSTRUCTIONS

### IN CASE OF FIRE

- Keep calm, do not shout and do not run. Give the alarm using the alarm push-button or the nearest phone
- Fight the fire with the available means without taking useless risks
- If you cannot extinguish the fire, leave the place and avoid breathing the smoke
- Don't use the lift. Use the stairs

### EVACUATION

- If you hear the warning or receive information
- Go to the nearest exit, following the emergency signs on the way to meeting point
- Follow the instructions given by the personnel and inform your arrival at the meeting point

## LEGENDA

- Extintor de incêndio / Fire extinguisher
- Boca de Incêndio / Fire hose
- Botão manual de alarme / Alarm push button

Ponto de encontro:  
Passeio em frente do Edifício  
Parque de Estacionamento do Edifício de Urbanismo

## LEGEND

- Você está aqui / You are here
- Percurso normal evacuação / Main evacuation route
- Percurso alternativo de evacuação / Alternative evacuation route
- Saída para o exterior / Exit to the outside

Meeting point:  
Street in front of the Building  
"Edifício de Urbanismo" Parking Lot

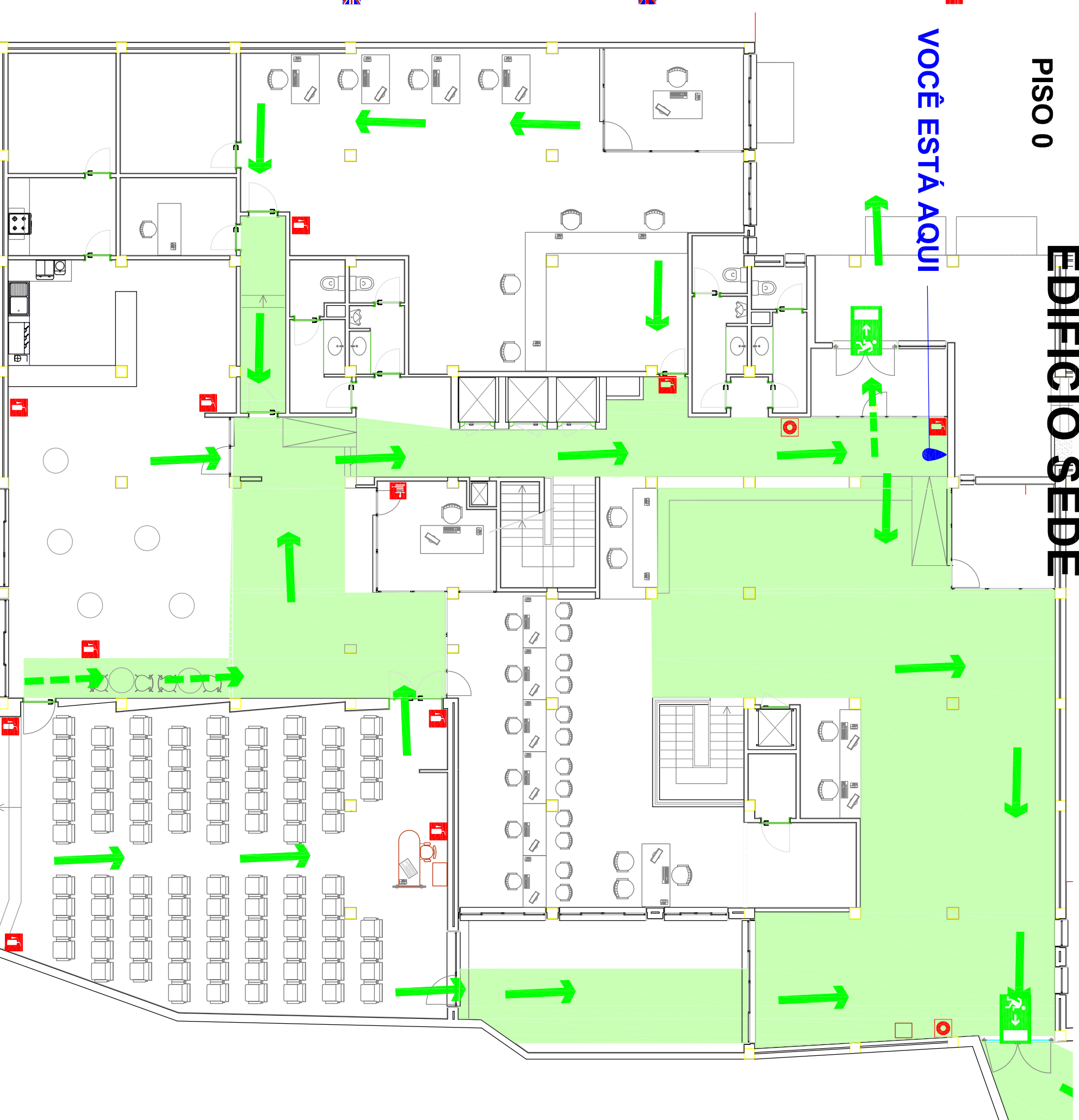
**ITSEMAP**  
Portugal



PISO 0

EDIFÍCIO SEDE

VOCÊ ESTÁ AQUI



# PLANTA DE EMERGÊNCIA

## EDIFÍCIO SEDE

PISO 0

Emergência: 2191 19000  
Emergency: 1090

### INSTRUÇÕES DE SEGURANÇA

#### EM CASO DE INCÊNDIO

- Mantenha a calma. Não grite nem corra. Dê o alarme através do botão de alarme ou telefone mais próximo
- Ataque o fogo com os meios ao seu alcance sem correr riscos
- Se não conseguir apagar o fogo, abandone o local e evite respirar o fumo
- Não utilize o elevador. Utilize as escadas

#### EVACUAÇÃO

- Quando ouvir o alarme ou receber informação
- Dirija-se para a saída mais próxima, siga a sinalização de segurança em direção ao ponto de encontro
- Siga as instruções dadas pelo pessoal e informe a sua chegada no ponto de encontro

### SAFETY INSTRUCTIONS

#### IN CASE OF FIRE

- Keep calm, do not shout and do not run. Give the alarm using the alarm push-button or the nearest phone
- Fight the fire with the available means without taking useless risks
- If you cannot extinguish the fire, leave the place and avoid breathing the smoke
- Don't use the lift. Use the stairs

#### EVACUATION

- If you hear the warning or receive information
- Go to the nearest exit, following the emergency signs on the way to meeting point
- Follow the instructions given by the personnel and inform your arrival at the meeting point

### LEGENDA

- Extintor de incêndio / Fire extinguisher
- Boca de incêndio / Fire hose
- Botão manual de alarme / Alarm push button

Ponto de encontro:  
Passeio em frente do Edifício  
Parque de Estacionamento do Edifício de Urbanismo

### LEGEND

- Você está aqui / You are here
- Percurso normal evacuação / Main evacuation route
- Percurso alternativo de evacuação / Alternative evacuation route
- Saída para o exterior / Exit to the outside

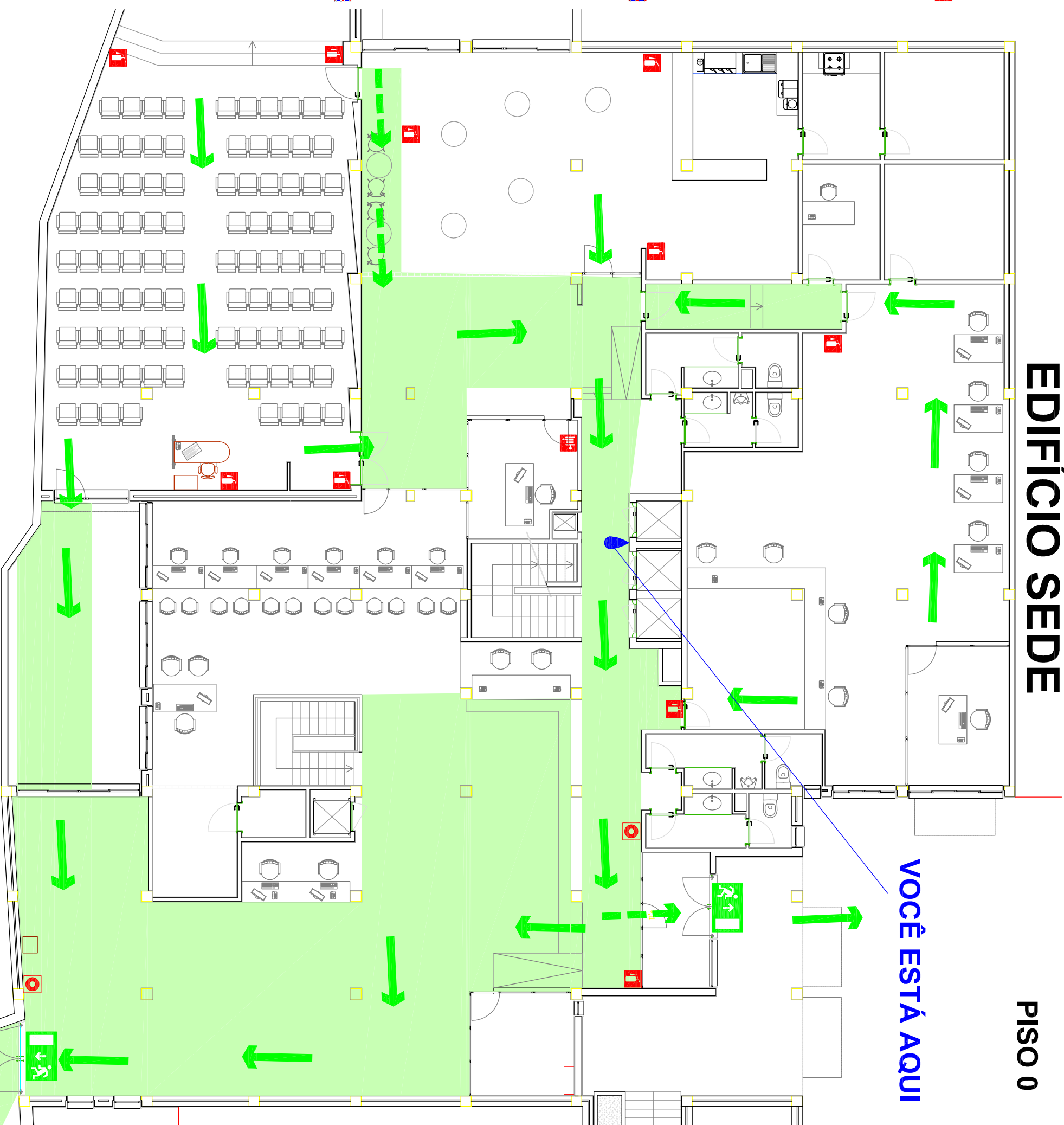
Meeting point:  
Street in front of the Building  
"Edifício de Urbanismo" Parking Lot

**ITSEMAP**  
Portugal



**SMAS SINTRA**  
SERVIÇOS MUNICIPAIS ZONADOS DE ÁGUA E SANEAMENTO DE SINTRA

Jun. 2015  
Rev. 0



# PLANTA DE EMERGÊNCIA

## EDIFÍCIO SEDE

PISO 0

Emergência: 2191 19000  
Emergency: 1090

### INSTRUÇÕES DE SEGURANÇA

#### EM CASO DE INCÊNDIO

- Mantenha a calma. Não grite nem corra. Dê o alarme através do botão de alarme ou telefone mais próximo
- Ataque o fogo com os meios ao seu alcance sem correr riscos
- Se não conseguir apagar o fogo, abandone o local e evite respirar o fumo
- Não utilize o elevador. Utilize as escadas

#### EVACUAÇÃO

- Quando ouvir o alarme ou receber informação
- Dirija-se para a saída mais próxima, siga a sinalização de segurança em direção ao ponto de encontro
- Siga as instruções dadas pelo pessoal e informe a sua chegada no ponto de encontro

### SAFETY INSTRUCTIONS

#### IN CASE OF FIRE

- Keep calm, do not shout and do not run. Give the alarm using the alarm push-button or the nearest phone
- Fight the fire with the available means without taking useless risks
- If you cannot extinguish the fire, leave the place and avoid breathing the smoke
- Don't use the lift. Use the stairs

#### EVACUATION

- If you hear the warning or receive information
- Go to the nearest exit, following the emergency signs on the way to meeting point
- Follow the instructions given by the personnel and inform your arrival at the meeting point

### LEGENDA

- Extintor de incêndio / Fire extinguisher
- Boca de incêndio / Fire hose
- Botão manual de alarme / Alarm push button

Ponto de encontro:  
Passoio em frente do Edifício  
Parque de Estacionamento do Edifício de Urbanismo

### LEGEND

- Você está aqui / You are here
- Percurso normal evacuação / Main evacuation route
- Percurso alternativo de evacuação / Alternative evacuation route
- Saída para o exterior / Exit to the outside

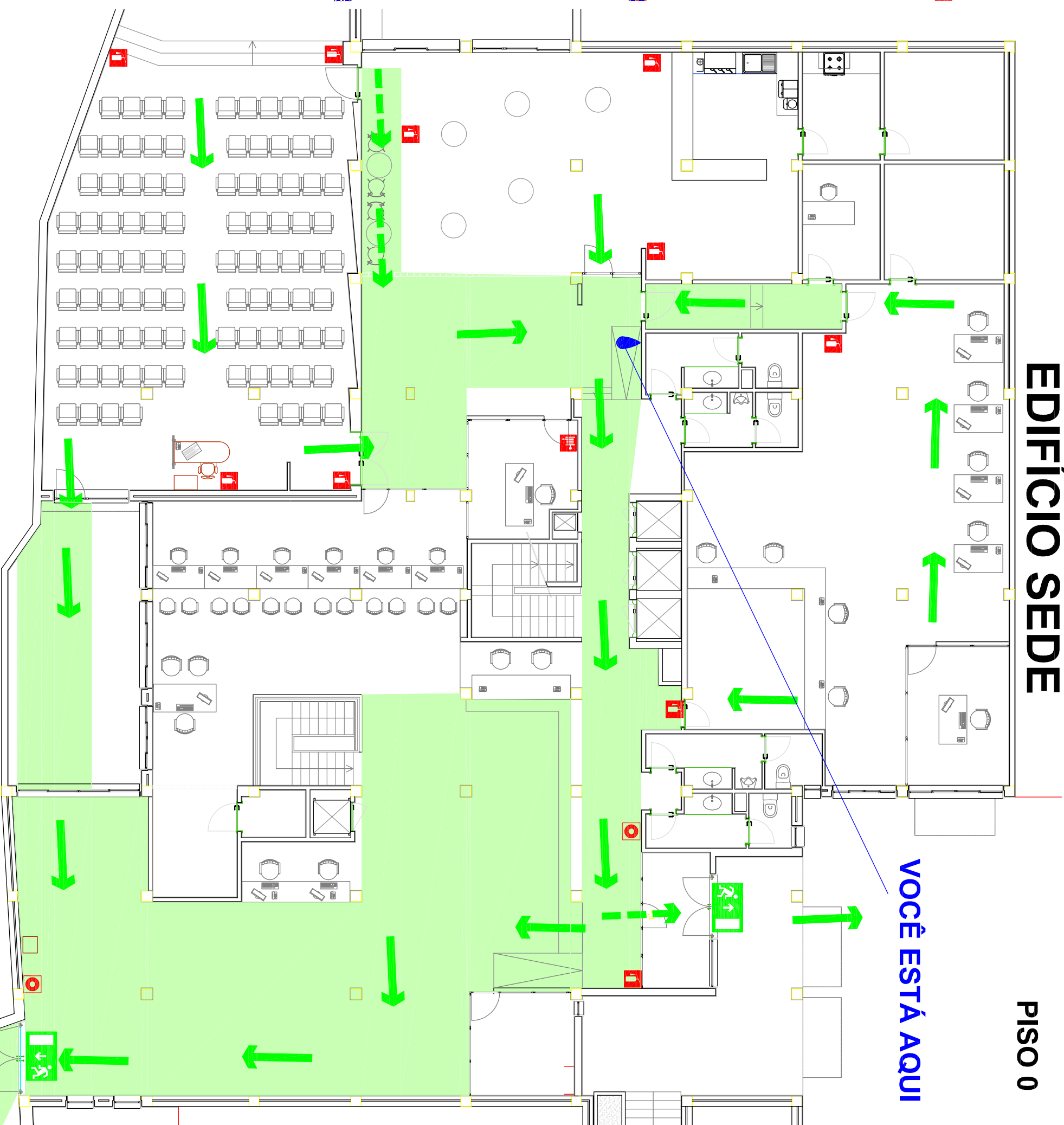
Meeting point:  
Street in front of the Building  
"Edifício de Urbanismo" Parking Lot

**ITSEMAP**  
Portugal



**SMAS SINTRA**  
SERVIÇOS MUNICIPAIS ZONADOS DE ÁGUA E SANEAMENTO DE SINTRA

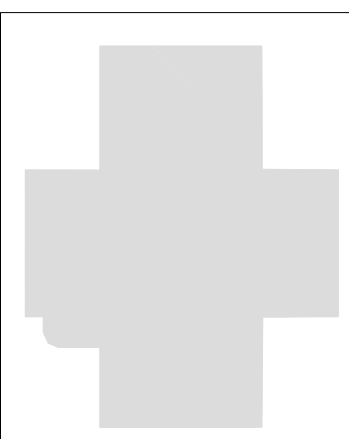
Jun. 2015  
Rev. 0



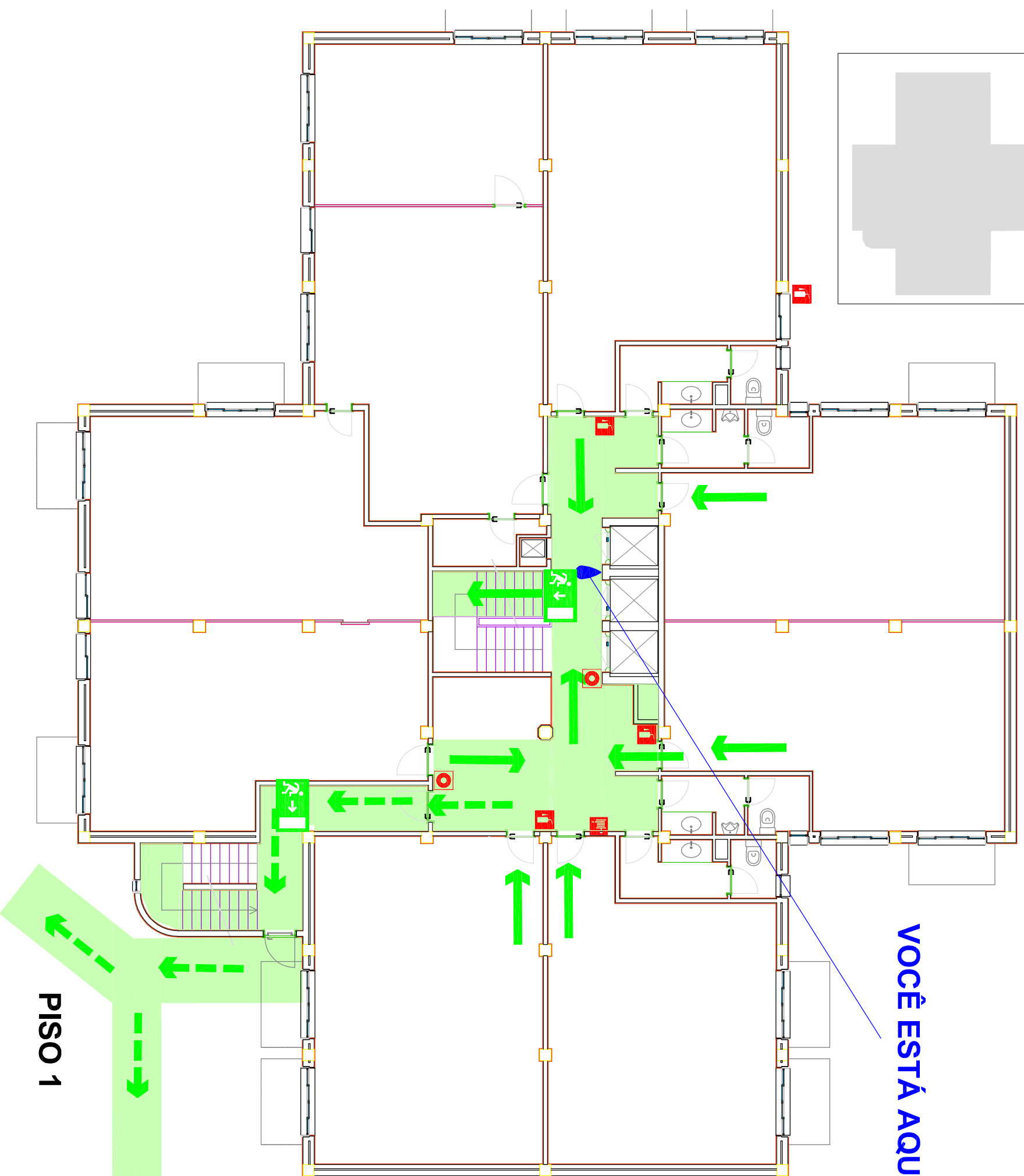
# PLANTA DE EMERGÊNCIA

## EDIFÍCIO SEDE

Planta de Implantação



VOCÊ ESTÁ AQUI



### INSTRUÇÕES DE SEGURANÇA

#### EM CASO DE INCÊNDIO

- Mantenha a calma. Não grite nem corra. Dê o alarme através do botão de alarme ou telefone mais próximo
- Ataque o fogo com os meios ao seu alcance sem correr riscos
- Se não conseguir apagar o fogo, abandone o local e evite respirar o fumo
- Não utilize o elevador. Utilize as escadas

#### EVACUAÇÃO

- Quando ouvir o alarme ou receber informação
- Dirija-se para a saída mais próxima, siga a sinalização de segurança em direção ao ponto de encontro
- Siga as instruções dadas pelo pessoal e informe a sua chegada no ponto de encontro

### SAFETY INSTRUCTIONS

#### IN CASE OF FIRE

- Keep calm, do not shout and do not run. Give the alarm using the alarm push-button or the nearest phone
- Fight the fire with the available means without taking useless risks
- If you cannot extinguish the fire, leave the place and avoid breathing the smoke
- Don't use the lift. Use the stairs

#### EVACUATION

- If you hear the warning or receive information
- Go to the nearest exit, following the emergency signs on the way to meeting point
- Follow the instructions given by the personnel and inform your arrival at the meeting point

### LEGENDA

- Extintor de incêndio / Fire extinguisher
- Boca de incêndio / Fire hose
- Botão manual de alarme / Alarm push button

Ponto de encontro:  
Passeio em frente do Edifício  
Parque de Estacionamento do Edifício de Urbanismo

### LEGEND

- Você está aqui / You are here
- Percurso normal evacuação / Main evacuation route
- Percurso alternativo de evacuação / Alternative evacuation route
- Saída para o exterior / Exit to the outside

Meeting point:  
Street in front of the Building  
"Edifício de Urbanismo" Parking Lot

ITSEMAP  
Portugal



SMAS SINTRA  
SERVIÇOS MUNICIPALIZADOS DE ÁGUA  
E SANEAMENTO DE SINTRA

Jun. 2015  
Rev. 0

# PLANTA DE EMERGÊNCIA

## EDIFÍCIO SEDE

Planta de Implantação

Emergência: 219119000  
Emergency: 1090

### INSTRUÇÕES DE SEGURANÇA

#### EM CASO DE INCÊNDIO

- Mantenha a calma. Não grite nem corra. Dê o alarme através do botão de alarme ou telefone mais próximo
- Ataque o fogo com os meios ao seu alcance sem correr riscos
- Se não conseguir apagar o fogo, abandone o local e evite respirar o fumo
- Não utilize o elevador. Utilize as escadas

#### EVACUAÇÃO

- Quando ouvir o alarme ou receber informação
- Dirija-se para a saída mais próxima, siga a sinalização de segurança em direção ao ponto de encontro
- Siga as instruções dadas pelo pessoal e informe a sua chegada no ponto de encontro

### SAFETY INSTRUCTIONS

#### IN CASE OF FIRE

- Keep calm, do not shout and do not run. Give the alarm using the alarm push-button or the nearest phone
- Fight the fire with the available means without taking useless risks
- If you cannot extinguish the fire, leave the place and avoid breathing the smoke
- Don't use the lift. Use the stairs

#### EVACUATION

- If you hear the warning or receive information
- Go to the nearest exit, following the emergency signs on the way to meeting point
- Follow the instructions given by the personnel and inform your arrival at the meeting point

### LEGENDA

### LEGEND

- Extintor de incêndio / Fire extinguisher

- Você está aqui / You are here

- Boca de Incêndio / Fire hose

- Percurso normal evacuação /  
Main evacuation route

- Botão manual de alarme / Alarm push button

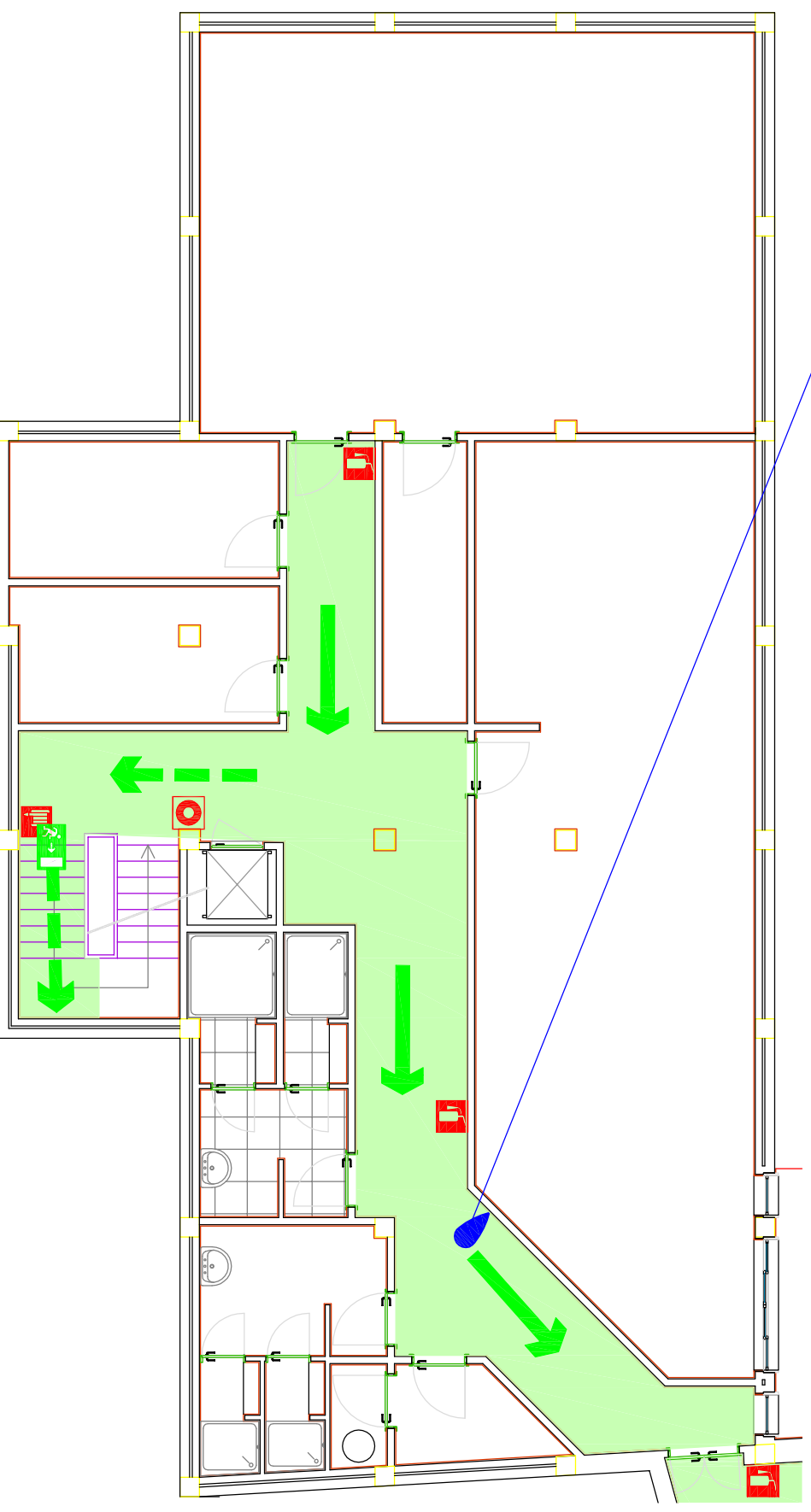
- Percurso alternativo de evacuação /  
Alternative evacuation route

- Saída para o exterior / Exit to the outside

Ponto de encontro:  
Passeio em frente do Edifício  
Parque de Estacionamento do Edifício de Urbanismo

Meeting point:  
Street in front of the Building  
"Edifício de Urbanismo" Parking Lot

VOCÊ ESTÁ AQUI



SMAS SINTRA  
SERVIÇOS MUNICIPAIS ZONADOS DE ÁGUA  
E SANEAMENTO DE SINTRA

ITSEMAP  
Portugal



Jun. 2015  
Rev. 0

PISO -1

# PLANTA DE EMERGÊNCIA

## EDIFÍCIO SEDE

Emergência: 219119000  
Emergency: 1090

### INSTRUÇÕES DE SEGURANÇA

#### EM CASO DE INCÊNDIO

- Mantenha a calma. Não grite nem corra. Dê o alarme através do botão de alarme ou telefone mais próximo
- Ataque o fogo com os meios ao seu alcance sem correr riscos
- Se não conseguir apagar o fogo, abandone o local e evite respirar o fumo
- Não utilize o elevador. Utilize as escadas

#### EVACUAÇÃO

- Quando ouvir o alarme ou receber informação
- Dirija-se para a saída mais próxima, siga a sinalização de segurança em direção ao ponto de encontro
- Siga as instruções dadas pelo pessoal e informe a sua chegada no ponto de encontro

### SAFETY INSTRUCTIONS

#### IN CASE OF FIRE




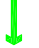





- Keep calm, do not shout and do not run. Give the alarm using the alarm push-button or the nearest phone
- Fight the fire with the available means without taking useless risks
- If you cannot extinguish the fire, leave the place and avoid breathing the smoke
- Don't use the lift. Use the stairs

#### EVACUATION

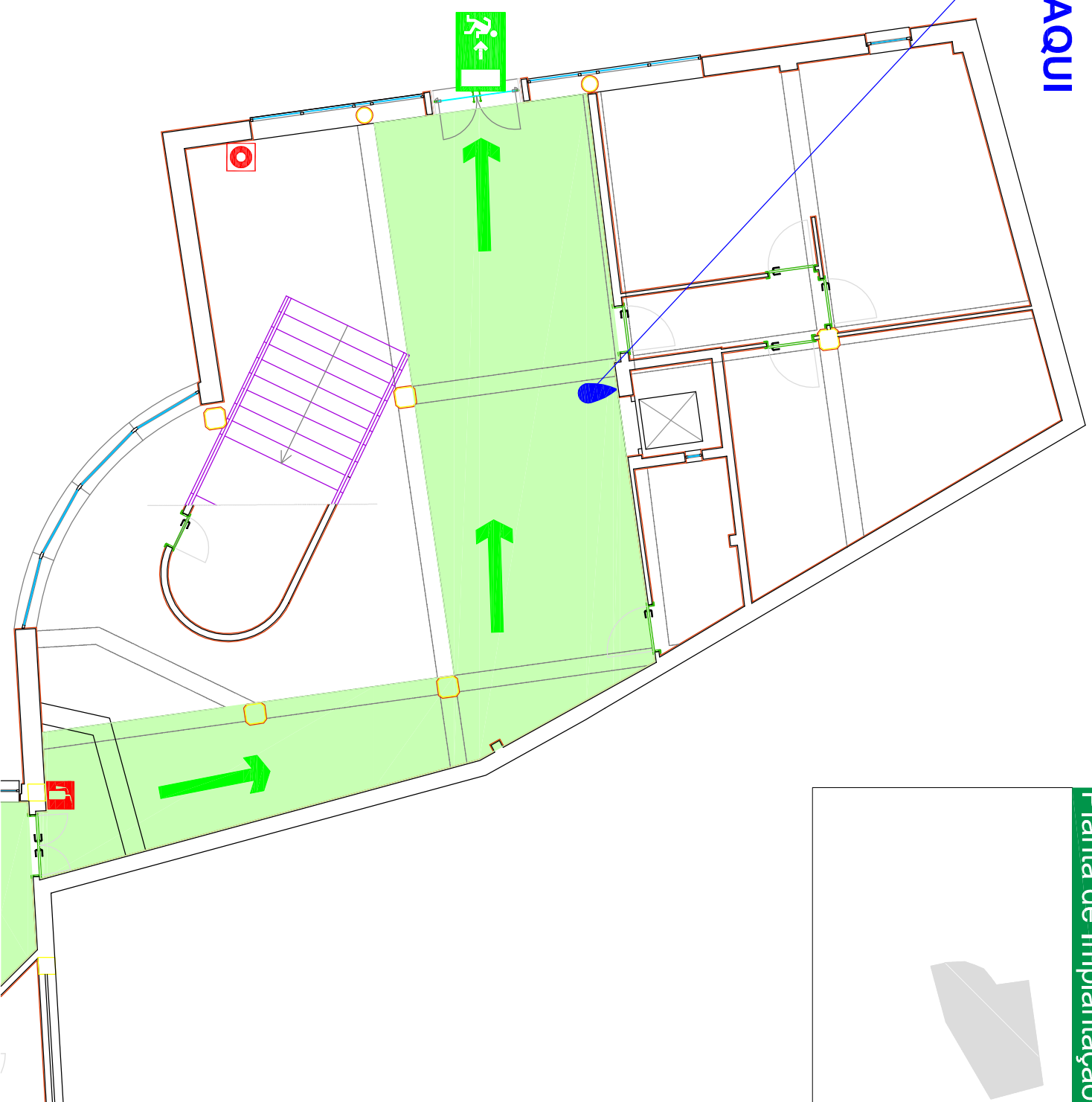
- If you hear the warning or receive information
- Go to the nearest exit, following the emergency signs on the way to meeting point
- Follow the instructions given by the personnel and inform your arrival at the meeting point

#### LEGENDA

#### LEGEND

- |  |  |   |  |
|--|--|---|--|
|  | - Extintor de incêndio / Fire extinguisher                           |  | - Você está aqui / You are here  |
|  | - Boca de incêndio / Fire hose                                       |  | - Percurso normal evacuação / Main evacuation route                                |
|  | - Botão manual de alarme / Alarm push button                         |  | - Percurso alternativo de evacuação / Alternative evacuation route                 |
|  | Ponto de encontro: Parque de Estacionamento do Edifício de Urbanismo |  | - Saída para o exterior / Exit to the outside                                      |
|  |  |  | Meeting point: Street in front of the Building "Edifício de Urbanismo" Parking Lot |

### VOCÊ ESTÁ AQUI



ITSEMAP  
Portugal

MERCOP

SMAS SINTRA  
SERVIÇOS MUNICIPALIZADOS DE ÁGUA  
E SANEAMENTO DE SINTRA

Jun. 2015  
Rev. 0

PISO -1

# PLANTA DE EMERGÊNCIA

## EDIFÍCIO SEDE

Emergência: 2191 19000  
Emergency: 1090

### INSTRUÇÕES DE SEGURANÇA

#### EM CASO DE INCÊNDIO

- Mantenha a calma. Não grite nem corra. Dê o alarme através do botão de alarme ou telefone mais próximo
- Ataque o fogo com os meios ao seu alcance sem correr riscos
- Se não conseguir apagar o fogo, abandone o local e evite respirar o fumo
- Não utilize o elevador. Utilize as escadas

#### EVACUAÇÃO

- Quando ouvir o alarme ou receber informação
- Dirija-se para a saída mais próxima, siga a sinalização de segurança em direção ao ponto de encontro
- Siga as instruções dadas pelo pessoal e informe a sua chegada no ponto de encontro

### SAFETY INSTRUCTIONS




#### IN CASE OF FIRE

- Keep calm, do not shout and do not run. Give the alarm using the alarm push-button or the nearest phone
- Fight the fire with the available means without taking useless risks
- If you cannot extinguish the fire, leave the place and avoid breathing the smoke
- Don't use the lift. Use the stairs





#### EVACUATION


- If you hear the warning or receive information
- Go to the nearest exit, following the emergency signs on the way to meeting point
- Follow the instructions given by the personnel and inform your arrival at the meeting point


### LEGENDA

-  - Extintor de incêndio / Fire extinguisher
-  - Boca de incêndio / Fire hose
-  - Botão manual de alarme / Alarm push button

### LEGEND

-  - Você está aqui / You are here
-  - Percurso normal evacuação / Main evacuation route
-  - Percurso alternativo de evacuação / Alternative evacuation route
-  - Saída para o exterior / Exit to the outside

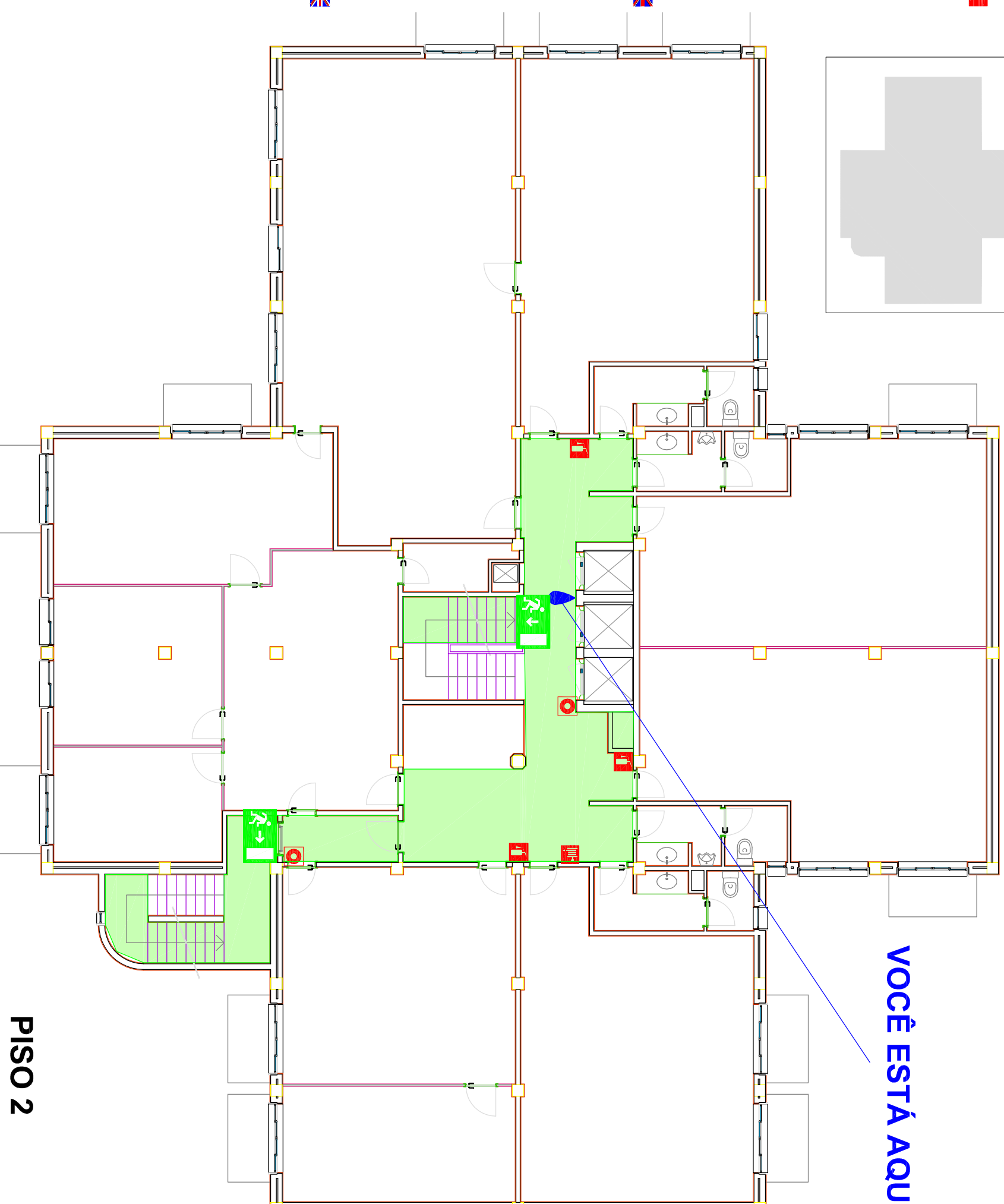
-  Meeting point:  
Street in front of the Building  
"Edifício de Urbanismo" Parking Lot

-  Ponto de encontro:  
Passeio em frente do Edifício  
Parque de Estacionamento do Edifício de Urbanismo

### Planta de Implantação



VOCÊ ESTÁ AQUI



ITSEMAP  
Portugal



SMAS SINTRA  
SERVIÇOS MUNICIPALIZADOS DE ÁGUA  
E SANEAMENTO DE SINTRA

Jun. 2015  
Rev. 0

PISO 2

# PLANTA DE EMERGÊNCIA

## EDIFÍCIO SEDE

Planta de Implantação



### INSTRUÇÕES DE SEGURANÇA

- Mantenha a calma. Não grite nem corra. Dê o alarme através do botão de alarme ou telefone mais próximo
- Ataque o fogo com os meios ao seu alcance sem correr riscos
- Se não conseguir apagar o fogo, abandone o local e evite respirar o fumo
- Não utilize o elevador. Utilize as escadas

### EVACUAÇÃO

- Quando ouvir o alarme ou receber informação
- Dirija-se para a saída mais próxima, siga a sinalização de segurança em direção ao ponto de encontro
- Siga as instruções dadas pelo pessoal e informe a sua chegada no ponto de encontro

### SAFETY INSTRUCTIONS

- Keep calm, do not shout and do not run. Give the alarm using the alarm push-button or the nearest phone
- Fight the fire with the available means without taking useless risks
- If you cannot extinguish the fire, leave the place and avoid breathing the smoke
- Don't use the lift. Use the stairs

### EVACUATION

- If you hear the warning or receive information
- Go to the nearest exit, following the emergency signs on the way to meeting point
- Follow the instructions given by the personnel and inform your arrival at the meeting point

### LEGENDA

- Extinguidor de incêndio / Fire extinguisher
- Boca de incêndio / Fire hose
- Percurso normal evacuação / Main evacuation route
- Percurso alternativo de evacuação / Alternative evacuation route
- Saída para o exterior / Exit to the outside

### LEGEND

- Você está aqui / You are here
- Meeting point: Street in front of the building
- "Edifício de Urbanismo" Parking Lot

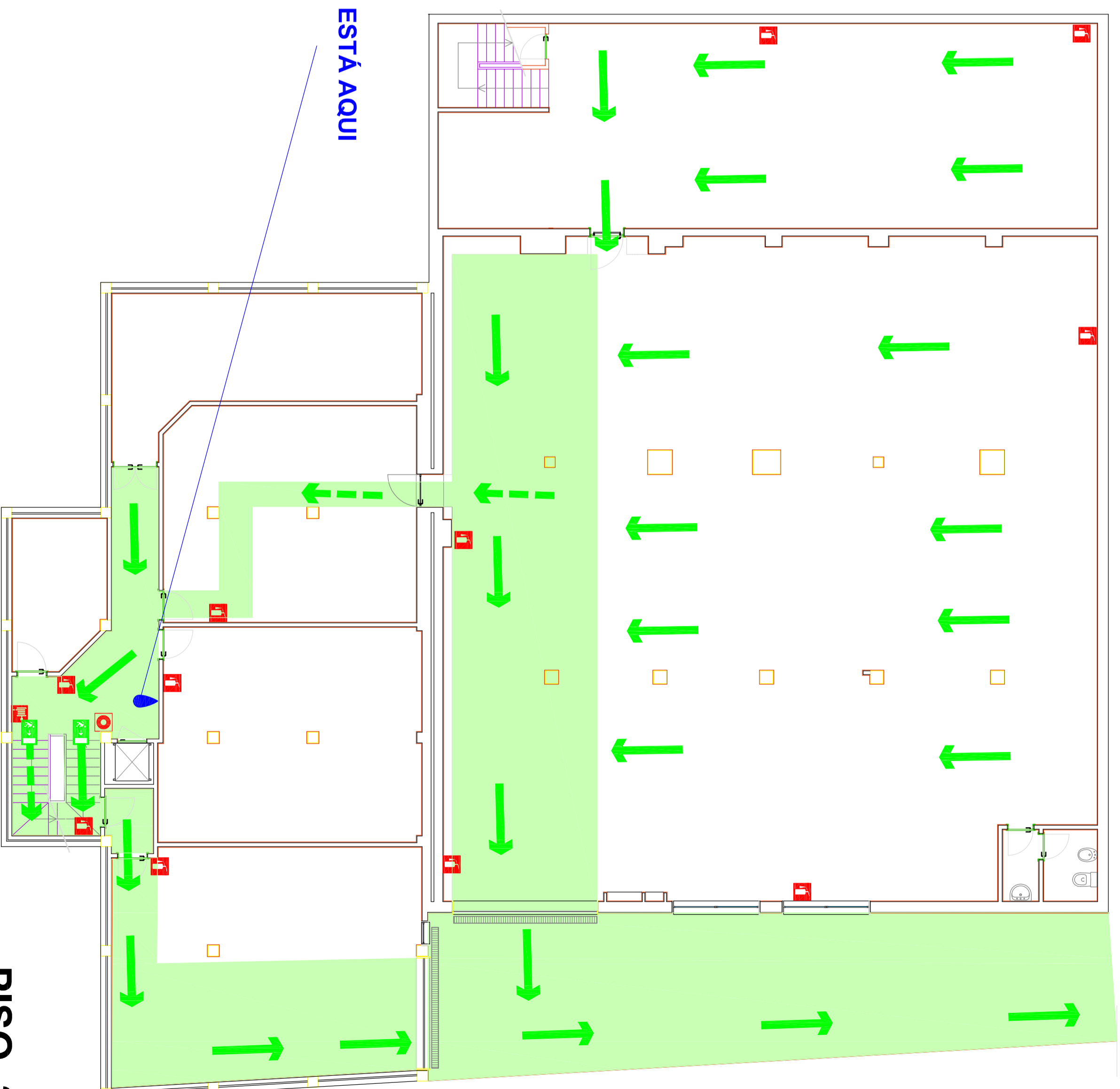
Ponto de encontro:  
Passagem em frente do Edifício  
Parque de Estacionamento do Edifício de Urbanismo de Câmara

Meeting point:  
Street in front of the building  
"Edifício de Urbanismo" Parking Lot

ITSEMAP  
Portugal



Jun-2015  
Rev. 0



PISO -2



# PLANTA DE EMERGÊNCIA

Emergência: 2191 19000  
Emergency: 1090

## INSTRUÇÕES DE SEGURANÇA

### EM CASO DE INCÊNDIO

- Mantenha a calma. Não grite nem corra. Dê o alarme através do botão de alarme ou telefone mais próximo
- Ataque o fogo com os meios ao seu alcance sem correr riscos
- Se não conseguir apagar o fogo, abandone o local e evite respirar o fumo
- Não utilize o elevador. Utilize as escadas

### EVACUAÇÃO

- Quando ouvir o alarme ou receber informação
- Dirija-se para a saída mais próxima, siga a sinalização de segurança em direção ao ponto de encontro
- Siga as instruções dadas pelo pessoal e informe a sua chegada no ponto de encontro

## SAFETY INSTRUCTIONS

### IN CASE OF FIRE

- Keep calm, do not shout and do not run. Give the alarm using the alarm push-button or the nearest phone
- Fight the fire with the available means without taking useless risks
- If you cannot extinguish the fire, leave the place and avoid breathing the smoke
- Don't use the lift. Use the stairs

### EVACUATION

- If you hear the warning or receive information
- Go to the nearest exit, following the emergency signs on the way to meeting point
- Follow the instructions given by the personnel and inform your arrival at the meeting point

## LEGENDA

- Extintor de incêndio / Fire extinguisher
- Boca de incêndio / Fire hose
- Botão manual de alarme / Alarm push button

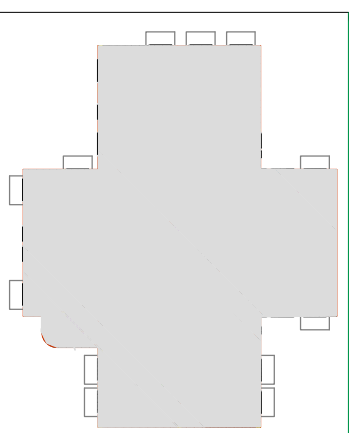
## LEGEND

- Você está aqui / You are here
- Percurso normal evacuação / Main evacuation route
- Percurso alternativo de evacuação / Alternative evacuation route
- Saída para o exterior / Exit to the outside

- Ponto de encontro: Parque de Estacionamento do Edifício de Urbanismo

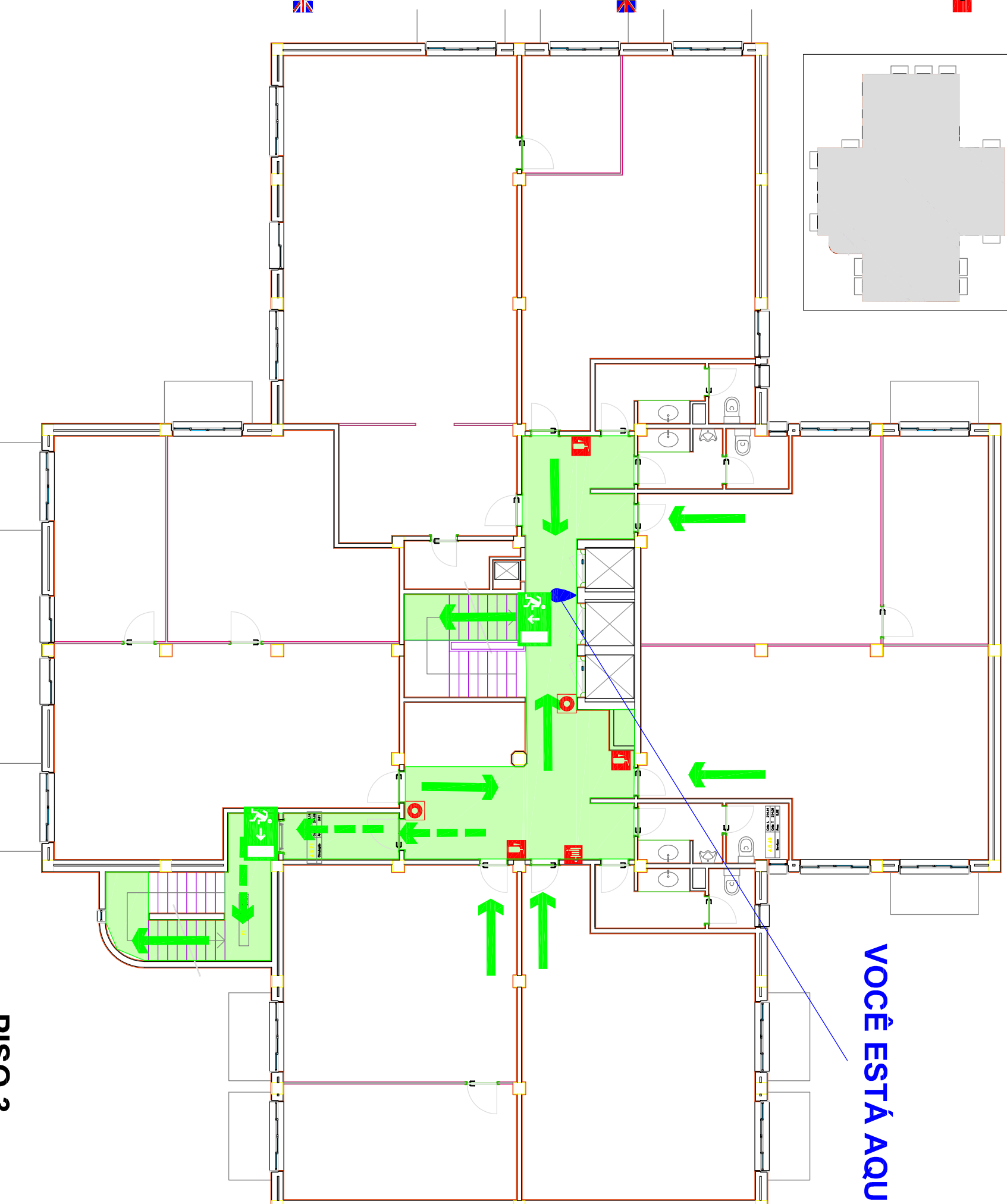
- Meeting point: Street in front of the Building "Edifício de Urbanismo" Parking Lot

## Planta de Implantação



## EDIFÍCIO SEDE

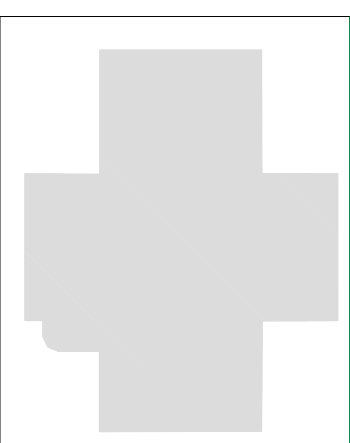
VOCÊ ESTÁ AQUI



# PLANTA DE EMERGÊNCIA

## EDIFÍCIO SEDE

Planta de Implantação



Emergência: 219119000  
Emergency: 1090

### INSTRUÇÕES DE SEGURANÇA

#### EM CASO DE INCÊNDIO

- Mantenha a calma. Não grite nem corra. Dê o alarme através do botão de alarme ou telefone mais próximo
- Ataque o fogo com os meios ao seu alcance sem correr riscos
- Se não conseguir apagar o fogo, abandone o local e evite respirar o fumo
- Não utilize o elevador. Utilize as escadas

#### EVACUAÇÃO

- Quando ouvir o alarme ou receber informação
- Dirija-se para a saída mais próxima, siga a sinalização de segurança em direção ao ponto de encontro
- Siga as instruções dadas pelo pessoal e informe a sua chegada no ponto de encontro

### SAFETY INSTRUCTIONS

#### IN CASE OF FIRE

- Keep calm, do not shout and do not run. Give the alarm using the alarm push-button or the nearest phone
- Fight the fire with the available means without taking useless risks
- If you cannot extinguish the fire, leave the place and avoid breathing the smoke
- Don't use the lift. Use the stairs

#### EVACUATION

- If you hear the warning or receive information
- Go to the nearest exit, following the emergency signs on the way to meeting point
- Follow the instructions given by the personnel and inform your arrival at the meeting point

### LEGENDA

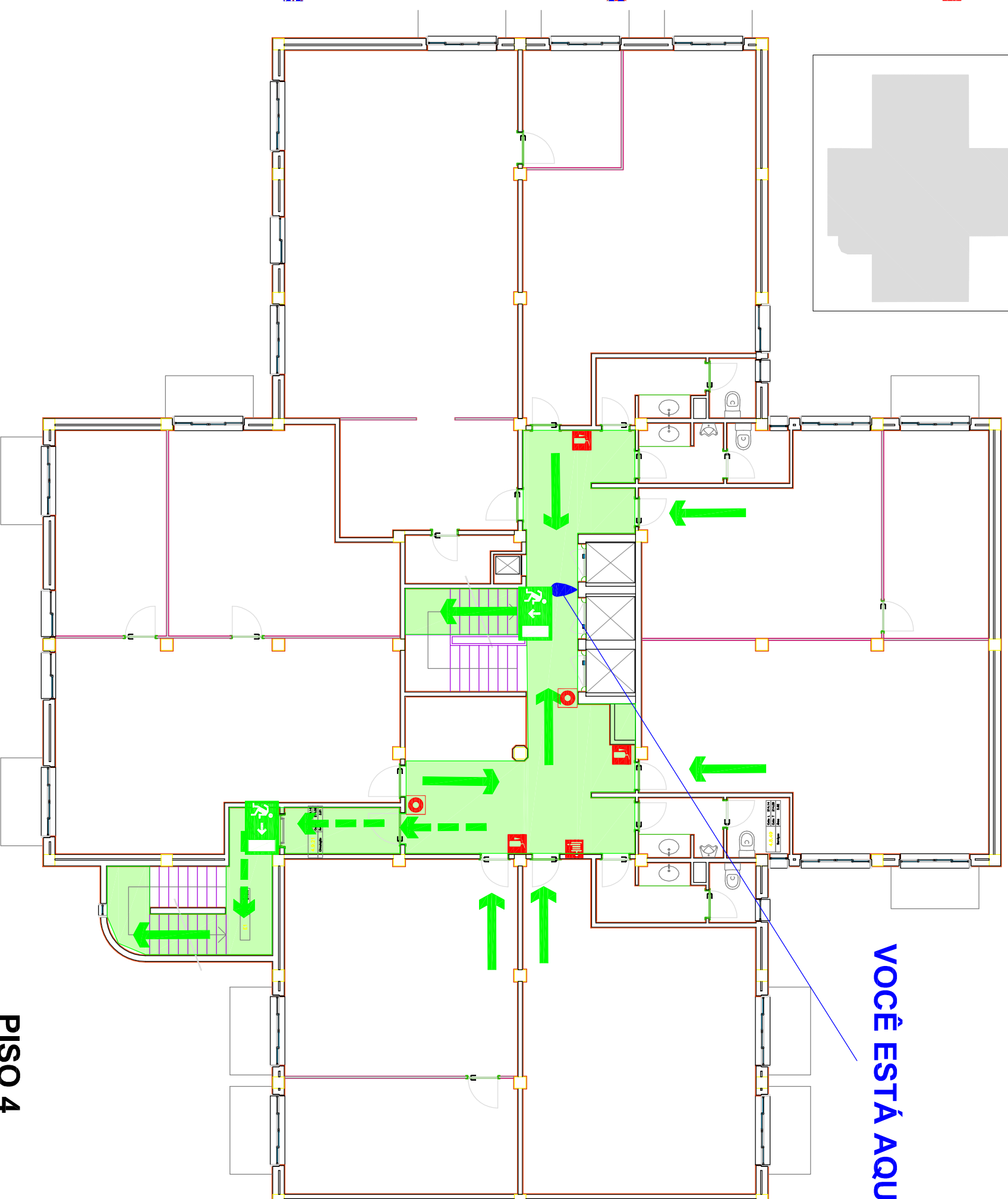
- Extintor de Incêndio / Fire extinguisher
- Boca de Incêndio / Fire hose
- Botão manual de alarme / Alarm push button

Ponto de encontro:  
Parque de Estacionamento do Edifício de Urbanismo

### LEGENDA

- Você está aqui / You are here
- Percurso normal evacuação / Main evacuation route
- Percurso alternativo de evacuação / Alternative evacuation route
- Saída para o exterior / Exit to the outside

Meeting point:  
Street in front of the Building  
"Edifício de Urbanismo" Parking Lot



VOCÊ ESTÁ AQUI

PISO 4



SMAS SINTRA  
SERVIÇOS MUNICIPAIS ZONADOS DE ÁGUA  
E SANEAMENTO DE SINTRA

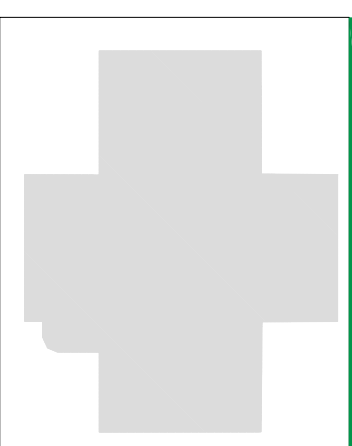
ITSEMAP  
Portugal



# PLANTA DE EMERGÊNCIA

## EDIFÍCIO SEDE

Planta de Implantação



Emergência: 2191 19000  
Emergency: 1090

### INSTRUÇÕES DE SEGURANÇA

#### EM CASO DE INCÊNDIO

- Mantenha a calma. Não grite nem corra. Dê o alarme através do botão de alarme ou telefone mais próximo
- Ataque o fogo com os meios ao seu alcance sem correr riscos
- Se não conseguir apagar o fogo, abandone o local e evite respirar o fumo
- Não utilize o elevador. Utilize as escadas

#### EVACUAÇÃO

- Quando ouvir o alarme ou receber informação
- Dirija-se para a saída mais próxima, siga a sinalização de segurança em direção ao ponto de encontro
- Siga as instruções dadas pelo pessoal e informe a sua chegada no ponto de encontro

### SAFETY INSTRUCTIONS

#### IN CASE OF FIRE

- Keep calm, do not shout and do not run. Give the alarm using the alarm push-button or the nearest phone
- Fight the fire with the available means without taking useless risks
- If you cannot extinguish the fire, leave the place and avoid breathing the smoke
- Don't use the lift. Use the stairs

#### EVACUATION

- If you hear the warning or receive information
- Go to the nearest exit, following the emergency signs on the way to meeting point
- Follow the instructions given by the personnel and inform your arrival at the meeting point

### LEGENDA

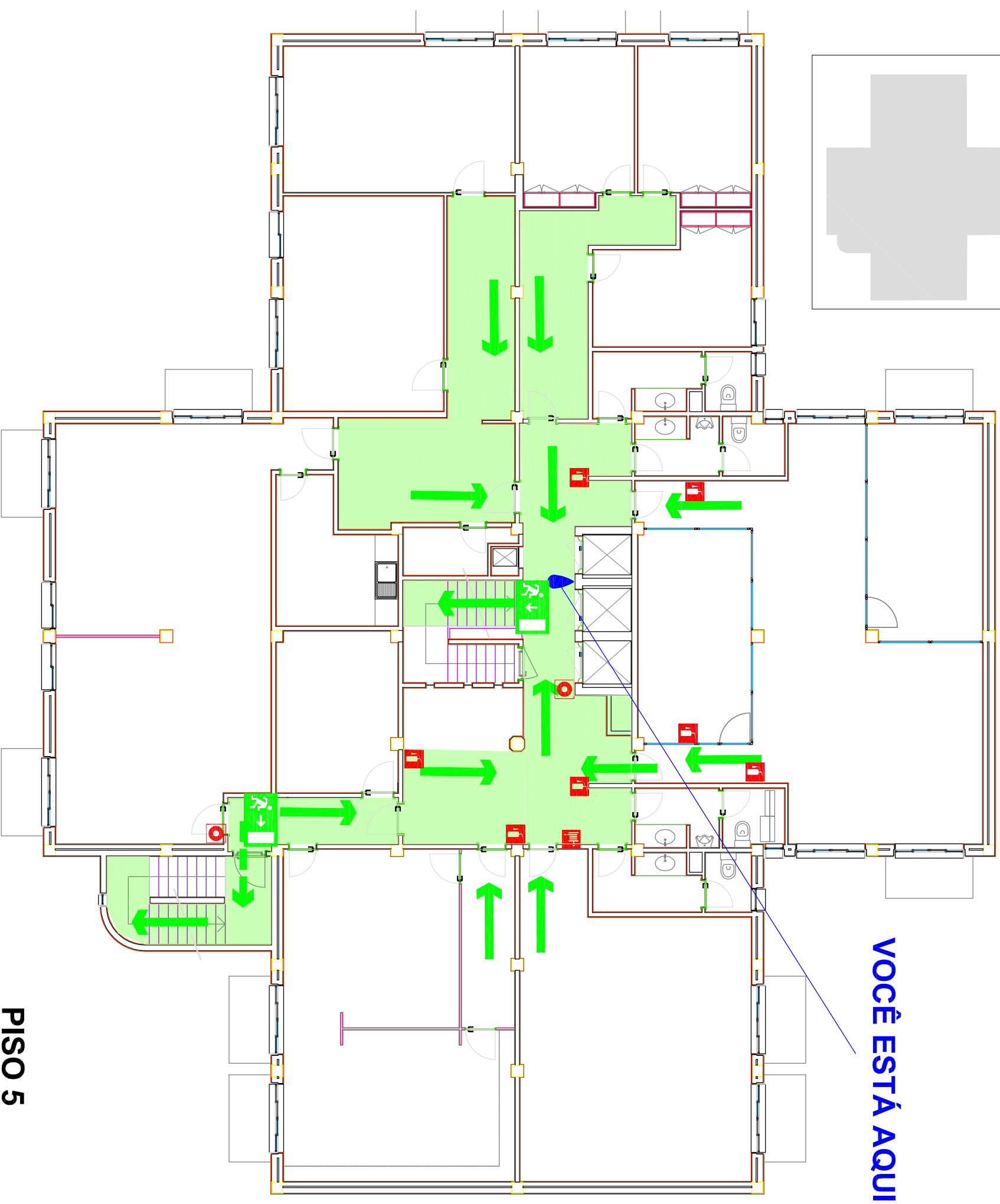
- Extintor de incêndio / Fire extinguisher
- Boca de incêndio / Fire hose
- Botão manual de alarme / Alarm push button

### LEGEND

- Você está aqui / You are here
- Percurso normal evacuação / Main evacuation route
- Percurso alternativo de evacuação / Alternative evacuation route
- Saída para o exterior / Exit to the outside

- Ponto de encontro:  
Passeio em frente do Edifício  
Parque de Estacionamento do Edifício de Urbanismo

- Meeting point:  
Street in front of the Building  
"Edifício de Urbanismo" Parking Lot



VOCÊ ESTÁ AQUI